

Echelon Flex™

# Мистецтво руху. Ідеальне розсічення.



ECHELON FLEX™ GST Система

**ETHICON**  
PART OF THE *Johnson & Johnson* FAMILY OF COMPANIES

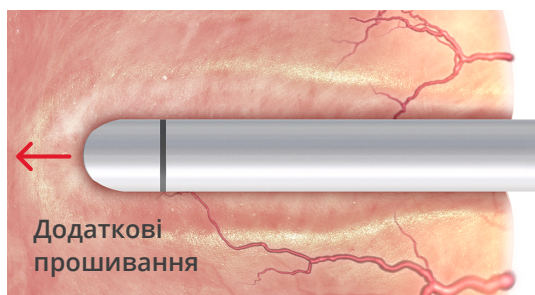
Shaping  
the future  
of surgery

# Прецизійність виконання. Навіть зі складними тканинами.<sup>2,3,4,5</sup>

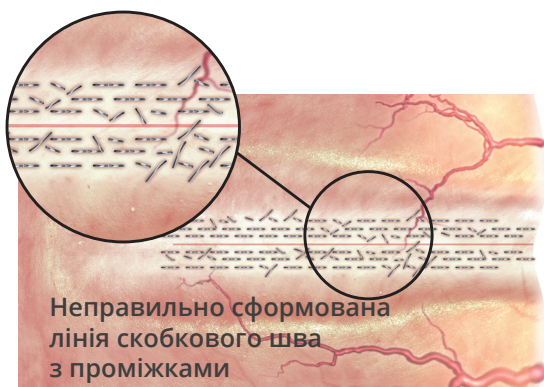
Зростаюча кількість складних клінічних випадків практично не залишає місця для помилок під час лапароскопічного прошивання. Нажаль, дуже складні тканини - пошкоджені, товсті, тонкі, тендітні та неоднорідні - можуть зміщуватися між браншами ендоскопічного зшиваючо-ріжучого апарата, що негативно впливає на результати розсічення.

Зміщення або ковзання тканин під час прошивання може мати наслідки, які поставлять під питання цілісність лінії скобкового шва. Зміщення тканин може спричинити оголення підслизової оболонки, неправильне формування лінії скобкового шва з проміжками та необхідність додаткового прошивання.

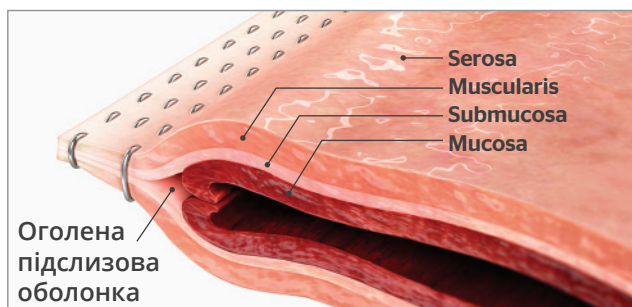
## Результати зміщення тканин:



Можуть знадобитися додаткові прошивання для завершення бажаного розсічення, оскільки тканина виштовхується або «вичавлюється» за межі бранш апарата.



Зміщення тканин під час прошивання веде до неправильно сформованого скобкового шва з проміжками



Чим більше зміщення тканин під час прошивання, тим частіше оголюється підслизова оболонка

## Бажаний хірургічний результат:

- **Колопроктологія:** Досягти надійності лінії скобкового шва з мінімальною кількістю прошивань, незважаючи на різну товщину стінок товстої і прямої кишки.

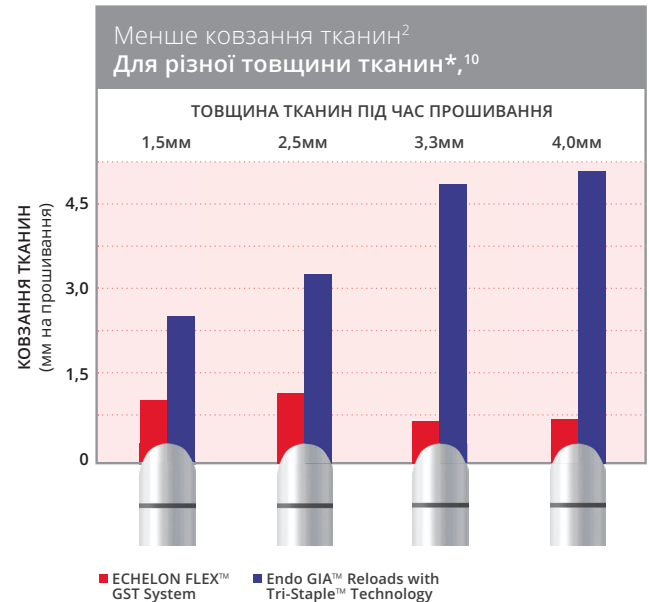
- **Торакальна хірургія:** Досягти надійності лінії скобкового шва на паренхімі легень дуже різної товщини: від пошкоджених тканин, слабких та крихких, до щільних та фіброзних.

- **Баріатрична хірургія:** Досягти надійності лінії скобкового шва на товстих тканинах шлунку, незважаючи на нерівномірність товщини стінки.

# Контроль та захват тканин

## Контроль над ковзанням тканин

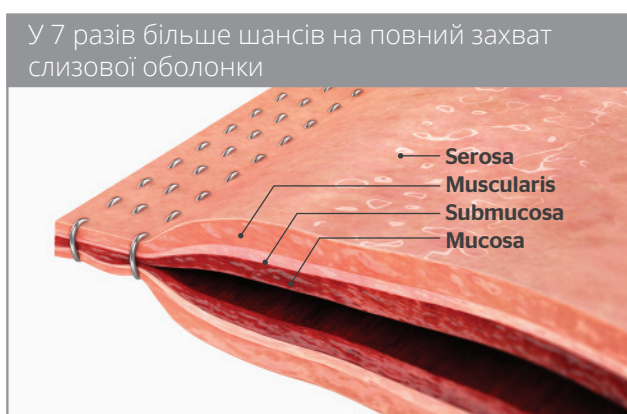
ECHELON FLEX™ GST система є унікально розробленою для кращого захвату та утримування<sup>7</sup>, що забезпечує найменше ковзання, у порівнянні з будь-якими провідними зшиваючо-ріжучими апаратами для найбільшої точності розсічення. Власна технологія захвату та утримування тканин Gripping Surface Technology (GST) на кожній змінній касеті забезпечує найкращий захват тканин<sup>7</sup> без травмування під час прошивання.



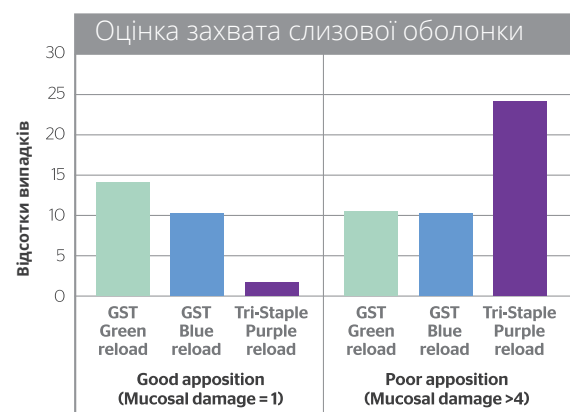
\*Вимірювалися некомпресовані тканини 8 г/мм<sup>2</sup> перед прошиванням. Тканина легко розмищується в висоту закритої скоби під час прошивання відповідно до Інструкції із застосування.

## Кращий захват слизової оболонки - надійна герметичність

Завдяки кращому захвату слизової оболонки, збільшується герметичність лінії скобкового шва, поліпшується стійкість до протікання, таким чином створюються оптимальні умови для загоювання тканин. ECHELON FLEX™ GST система збільшує в 7 разів шанси на повний захват слизової оболонки в лінію скобкового шва.<sup>3</sup> Контролюючи зміщення тканин, ECHELON FLEX™ GST система краще зіставляє обидва шари слизової в лінію скобкового шва.



Захват обох шарів слизової оболонки в лінію скобкового шва. Захвачуються обидві сторони слизової оболонки.

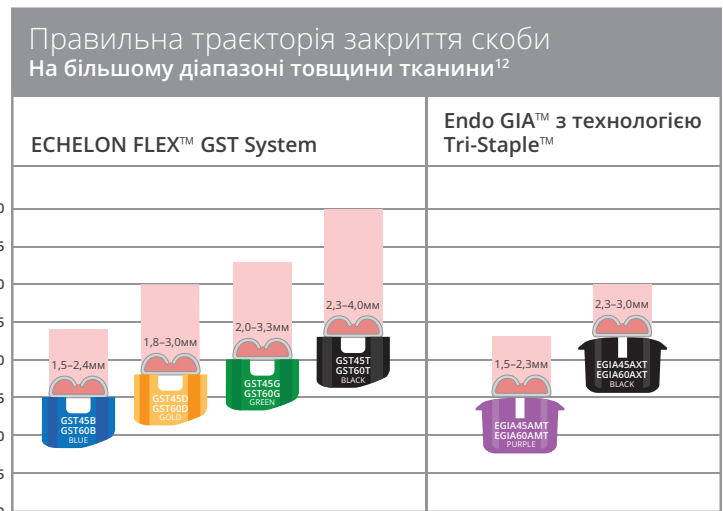


Доклінічні дослідження на тваринах порівнюють пошкодження від компресії, травмування слизової оболонки та захват слизової оболонки на різній товщині тканин шлунково-кишкового тракту свині за 5-ти бальною шкалою Лайкерта.<sup>11</sup>

# Неперевершене прошивання<sup>12</sup>

## Виняткове формування скобкового шва

Відчуйте виняткову надійність лінії скобкового шва на більшому діапазоні товщини тканин.<sup>12</sup> Контрольована хірургом система прошивання досягає цього за допомогою власної комбінації багатоетапної компресії, автоматизованого прошивання і технології захвату та утримування тканин (GST), а також посилених внутрішніх компонентів змінних касет та геометрії скоб, розроблених для мінімального латерального зміщення тканин під час прошивання.



\* GST - вимірювалися некомпресовані тканини 8г/мм<sup>2</sup> перед прошиванням. Тканина легко розміщується в висоту закритої скоби під час прошивання відповідно до Інструкції із застосування.  
† EGIA - Зазначений діапазон товщини тканин згідно з Інструкцією із застосування виробника

## Розсічення за наміром

Система ECHELON FLEX™ GST<sup>1</sup> контролює зміщення тканин, надаючи Вам можливість виконати ідеальне розсічення.<sup>2</sup>

### Захват та утримування тканин

- У 4 рази менше ковзання тканин під час прошивання<sup>2</sup> у порівнянні з Endo GIA™ Reloads with Tri-Staple™ Technology для прецизійного розсічення
- У 7 разів більше шансів на повний захват слизової оболонки в лінію скобкового шва<sup>3</sup> у порівнянні з Endo GIA™ Reloads with Tri-Staple™ Technology

### Розсічення за наміром

- Виняткова надійність лінії скобкового шва на більшому діапазоні товщини тканин<sup>12</sup>
- Під час випробування на товстих тканинах було виявлено нуль відсотків компрометованої цілісності лінії скобкового шва в порівнянні з 43 % при використанні степлера EndoWrist™ через меншу в 3 рази кількість деформованих скоб<sup>5</sup>

Система ECHELON FLEX™ GST стабілізує тканини вздовж усього хірургічного розрізу за допомогою багатоетапної компресії, технології захвату та утримування (GST) і автоматизованого прошивання.



Ексклюзивні змінні касети з GST технологією з власною рельєфною поверхнею забезпечують нетравматичний захват<sup>6</sup> та утримування тканин під час прошивання

## ECHELON FLEX™ GST System



## ECHELON FLEX™ GST система

- Echelon Flex™ Powered Plus зшиваючо-ріжучий апарат і змінні касети Echelon Endopath™ з GST технологією; тепер у довжині 45 мм та 60 мм
- Касети можна використовувати для всіх моделей степлерів Echelon Endopath™

КОД	ОПИС	ДОВЖИНА БРАНШЕЙ	К-ТЬ В УПАКОВЦІ
PCEE45A	Compact Echelon Flex Powered Plus Апарат лінійний ендоскопічний зшиваючо-ріжучий, з технологією захвату та утримування тканин, автоматизований, 45мм, артикуляційний.* 280мм	45 мм	3
PSEE45A PSEE60A	Standard Echelon Flex Powered Plus Апарат лінійний ендоскопічний зшиваючо-ріжучий, з технологією захвату та утримування тканин, автоматизований, 45 або 60мм, артикуляційний.* 340 мм	45 мм 60 мм	3
PLEE45A PLEE60A	Long Echelon Flex Powered Plus Апарат лінійний ендоскопічний зшиваючо-ріжучий, з технологією захвату та утримування тканин, автоматизований, 45 або 60мм, артикуляційний.* 440 мм	45 мм 60 мм	3

\* Інструмент постачається незарядженим

КОД	КОЛІР	ОПИС	ВИСОТА ВІДКРИТОЇ СКОБИ	ВИСОТА ЗАКРИТОЇ СКОБИ	К-ТЬ В УПАКОВЦІ
GST45W GST60W	Білий	Білі змінні касети до Echelon Endopath відповідно коду 45 або 60мм з GST технологією 2,6 мм. Для використання на судинах / тонких тканинах	2,6 мм	1,0 мм	12
GST45B GST60B	Синій	Сині змінні касети до Echelon Endopath відповідно коду 45 або 60мм з GST технологією 3,6 мм. Для використання на нормальних тканинах	3,6 мм	1,5 мм	12
GST45D GST60D	Золотий	Золоті змінні касети до Echelon Endopath відповідно коду 45 або 60мм з GST технологією 3,8 мм. Для використання на нормальних/товстих тканинах	3,8 мм	1,8 мм	12
GST45G GST60G	Зелений	Зелені змінні касети до Echelon Endopath відповідно коду 45 або 60мм з GST технологією 4,1 мм. Для використання на товстих тканинах	4,1 мм	2,0 мм	12
<b>GST45T</b> GST60T	Чорний	Чорні змінні касети до Echelon Endopath відповідно коду 45 або 60мм з GST технологією 4,2 мм. Для використання на дуже товстих тканинах	4,2 мм	2,3 мм	12

Розширена пропозиція!  
Чорна змінна касета довжиною 45 мм

**Посилання:** 1. До компонентів системи належать степлер Echelon Flex™ Powered Plus та змінні касети Echelon Endopath™ з GST технологією захвату та утримування тканин. 2. Стендові тестування на тканинах шлунку свині. Середнє значення зміщення тканин з моменту після затискання до моменту після прошивання степлером Echelon Flex™ Powered Plus (PSEE60A) зі змінною касетою Echelon з GST vs ENDOGIA™ ULTRA Handle (EGIAUSTND) зі змінною касетою Endo GIA™ з технологією Tri-Staple™ на тканинах товщиною 3,3 мм та 4,0 мм (3,3 мм: GST60T 0,642 мм vs EGIA60AMT 4,806 мм  $p < 0,001$ ; 4,0 мм: GST60T 0,654 мм vs EGIA60AXT 5,116 мм  $p < 0,001$ ). PRC067394 Тканини та функціональна продуктивність змінних касет ENDOPATH ECHELON (GST) та касет Covidien з технологією Tri-Staple™, липень 2014 року, неопубліковані дані компанії Ethicon (018980-140728) 3. ECHELON FLEX™ GST система з синіми та зеленими змінними касетами системи vs Endo GIA™ з технологією Tri-Staple™ з фіолетовими касетами оцінені за допомогою макроскопічного спостереження прошивання кишки свині товщиною від 1,5 мм до 3,0 мм. Захват слизової оцінений за 5-ти бальною шкалою Лайкерта, де найвище значення означає повний захват слизової. PSB004500 – порівняння пошкодження внаслідок компресії та травмування слизової під час прошивання ендоскопічними зшиваючо-ріжучими апаратами (степлерами), серпень 2016 року, неопубліковані дані компанії Ethicon (057890-160810) 4. ECHELON FLEX™ GST система розроблена та пройшла випробування по розміщенню тканин товщиною від 1,0 мм до 4,0 мм (виміряна при 8 г/мм²) vs Medtronic Tri-Staple™ портфоліо, призначеного для товщини від 0,75 до 3,0 мм (по Інструкції із застосування та відповідно до матеріалів, які були завантажені з веб-сайту компанії Medtronic 16 листопада 2016 року), E877 Неперевершені результати в поєднанні з ширшим діапазоном тканин та видів застосування, листопад 2016 року, неопубліковані дані компанії Ethicon (063471-161117) 5. Стендові випробування GST (PSEE60A та GST60G) vs EndoWrist™ (410298 та 41445G) на тканині шлунку свині, під час яких вимірювалася якість не-V-подібної скоби на тканинах товщиною 3,3 мм. Компрометована цілісність лінії скобового шва – це група деформованих скоб, що може потенційно призвести до протікання рідини через лінію розрізу. Тим менше випадків компрометованої цілісності лінії скобового шву ( $p = 0,006$ ), чим менше деформованих скоб (0,001), звіт про виконання порівняльного тестування PRC076256B ECHELON FLEX vs Endo Wrist, листопад 2016 року, неопубліковані дані компанії Ethicon (063896-161130, 063894-161130) 6. На основі коротко- та довгострокової оцінки тканин шлунку, кишківника, нирок та судинної системи свині. Візуальне порівняння повністю прошитих ліній скобових швів одразу після 10-20 секундного затискання та вивільнення, через 1 годину після затискання, 14 днів після операції і під час розтину, а також гістологічне дослідження через 14 днів після операції, не показали ознак додаткових клінічно значущих травм тканин. E775 ECHELON ENDOPATH™ касети з GST-технологією Нориці (Gripping Surface Technology Pocket Extensions) – клінічна значимість травмування тканин, листопад 2015 року, неопубліковані дані компанії Ethicon (0189992-161026) 7. Стендові тестування на тканині шлунку свині. Середнє значення максимального навантаження, необхідного для витягання тканини з закритих браншей степлера Echelon Flex™ Powered Plus (PSEE60A) зі змінною касетою Echelon з GST vs ENDO GIA™ ULTRA Handle (EGIAUSTND) та змінної касети Endo GIA™ з технологією Tri-Staple™ (GST60B 6,496 фунт-сила та GST60T 7,789 фунт-сила vs EGIA60AMT 1,325 фунт-сила та EGIA60AXT 1,920 фунт-сила,  $p < 0,001$  для всіх моделей). PRC066832 Сила захвату тканини змінних касет ENDOPATH ECHELON (GST) та касет Covidien з технологією Tri-Staple™, червень 2014 року, неопубліковані дані компанії Ethicon (018990-161118) 8. Стендові тестування на тканинах шлунку свині. Середнє значення зміщення тканини з моменту після затискання до моменту після прошивання степлером Echelon Flex™ Powered Plus (PSEE60A) зі змінною касетою Echelon з GST vs ENDO GIA™ ULTRA Handle (EGIAUSTND) та змінної касети Endo GIA™ з технологією Tri-Staple™ для тканин товщиною 1,5, 2,5, 3,3 та 4,0 мм (1,5 мм: GST60B 2,835 мм vs EGIA60AMT 2,369 мм NS; 2,5 мм: GST60G 2,864 мм vs EGIA60AMT 3,273 мм  $p < 0,001$ ; 3,3 мм: GST60T 0,897 мм vs EGIA60AMT 6,814 мм  $p < 0,001$ ; 4,0 мм: GST60T 1,415 мм vs EGIA60AXT 4,616 мм  $p < 0,001$ ). Тканини та функціональна продуктивність змінних касет ENDOPATH ECHELON (GST) та касет Covidien з технологією Tri-Staple™, липень 2014 року, неопубліковані дані компанії Ethicon (018980-140728) 9. Настільні випробування на тканині шлунку свині. Середнє значення зміщення тканини з моменту після затискання до моменту після прошивання степлером Echelon Flex™ Powered Plus (PSEE60A) зі змінною касетою Echelon з GST vs ENDO GIA™ ULTRA Handle (EGIAUSTND) і змінної касети Endo GIA™ з технологією Tri-Staple™ для тканин товщиною 1,5, 2,5, 3,3 та 4,0 мм (1,5 мм: GST60B 1,067 мм vs EGIA60AMT 2,452 мм  $p < 0,001$ ; 2,5 мм: GST60G 1,148 мм vs EGIA60AMT 3,261 мм  $p < 0,001$ ; 3,3 мм: GST60T 0,642 мм vs EGIA60AMT 4,806 мм  $p < 0,001$ ; 4,0 мм: GST60T 0,654 мм vs EGIA60AXT 5,116 мм  $p < 0,001$ ). Тканини та функціональна продуктивність змінних касет ENDOPATH ECHELON (GST) та касет Covidien з технологією Tri-Staple™, липень 2014 року, неопубліковані дані компанії Ethicon (018980-140728) 10. Стендові тестування на тканині шлунку свині. Середнє значення зміщення тканин з моменту після затискання до моменту після прошивання степлером Echelon Flex™ Powered Plus (PSEE60A) зі змінною касетою Echelon з GST vs ENDO GIA™ ULTRA Handle (EGIAUSTND) і змінної касети Endo GIA™ з технологією Tri-Staple™ для тканин товщиною 1,5, 2,5, 3,3 та 4,0 мм (1,5 мм: GST60B 1,067 мм vs EGIA60AMT 2,452 мм  $p < 0,001$ ; 2,5 мм: GST60G 1,148 мм vs EGIA60AMT 3,261 мм  $p < 0,001$ ; 3,3 мм: GST60T 0,642 мм vs EGIA60AMT 4,806 мм  $p < 0,001$ ; 4,0 мм: GST60T 0,654 мм vs EGIA60AXT 5,116 мм  $p < 0,001$ ). Тканини та функціональна продуктивність змінних касет ENDOPATH ECHELON (GST) та касет Covidien з технологією Tri-Staple™, липень 2014 року, неопубліковані дані компанії Ethicon (018980-140728) 11. Ендоскопічні зшиваючо-ріжучі апарати використовувалися на здувній кишці свині в трьох діапазонах товщини стисненої тканини (діапазон товщини тканини (8 г/мм²): (1) 1,150 – 1,99 мм, (2) 2,00 – 2,49 мм, (3) 2,50 – 3,00 мм) PSB004500 Порівняння пошкодження від компресії та травмування слизової в результаті прошивання ендоскопічними зшиваючо-ріжучими апаратами, червень 2016 року, неопубліковані дані компанії Ethicon 12. Товщина тканини свині, виміряна при 8 г/мм² перед прошиванням. Тканини легко розміщуються на висоту закритої скоби відповідно до Інструкції для застосування. PRC066855 Тест перевірки дизайну. Серпень 2014 року. PRC076031 Тест перевірки дизайну функціонування тканин 45-мм касет з GST-технологією з 45 мм степлерами Echelon Flex Powered Plus. Вересень 2016 року. Неопубліковані дані компанії Ethicon (020293-161103)

Завжди ознайомлюйтесь з Інструкцією із застосування / Листком-вкладишем, що постачається разом із виробом, для отримання найновішої та вичерпної інформації про застосування.

Торгові марки інших компаній, які використовуються в цьому документі, є власністю відповідних власників.

Ethicon Endo-Surgery (Europe) GmbH  
Hummelsbütteler Steindamm 7  
22851 Norderstedt, Germany

www.ethicon.com