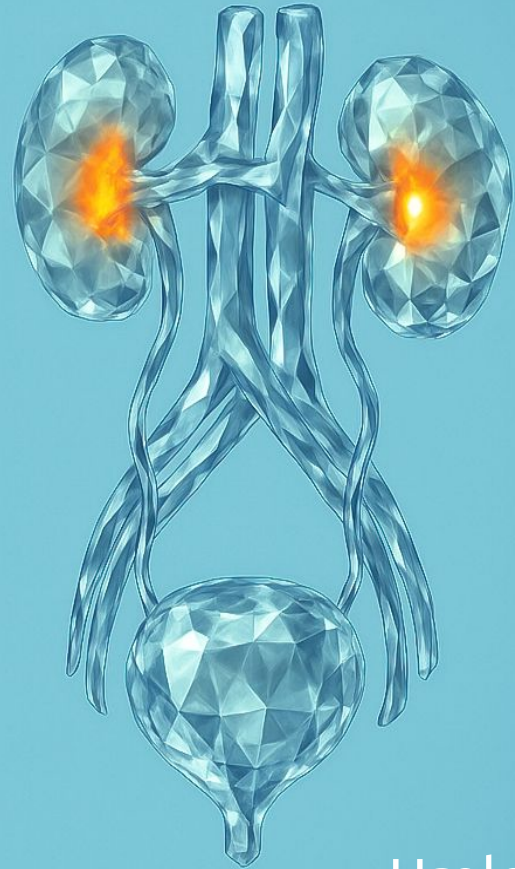


elitemedica +
Quality Culture



Urology



EliteMedica - Світові медичні інновації. Культура якості. 20 років надійності

elitemedica +
Quality Culture

Національний партнер та дистриб'ютор медичної продукції, інноваційних хірургічних інструментів, матеріалів та обладнання провідних світових виробників, провайдер новітніх технологій для медичних закладів України.

РОЗВИТОК



Інноваційні
рішення

СИНЕРГІЯ



Співпраця
Ефективність
Результат

НАДІЙНІСТЬ



Партнерство і
Час



Експертиза

elitemedica+
Quality Culture

КЛІЄНТ



- Експертні консультації
- Рішення під індивідуальні потреби
- Юридичний супровід проєктів
- Контроль всіх етапів виконання замовлення

ПРОДУКТ



- Апробація демо-версій обладнання
- Навчальні семінари
- Технічне обслуговування
- R&D світових інновацій

ЛОГІСТИКА



- Сертифікація продукції
- Логістичний ланцюг: склад Варшава, Львів, Київ
- LOT контроль поставок до кінцевого клієнта
- Контроль якості та процедура рекламації



Генератор GEN11

elitemedica+
Quality Culture

Генератор Gen11 Використовується для подавання енергії в ультразвукових (HARMONIC™) та біполярних (ENSEAL™) інструментах. Ідеально підходить для лапароскопічних та відкритих урологічних процедур — наприклад, при нефректомії, простатектомії, видаленні пухлин або дисекції тканин.

Ножиці HAR 36 забезпечують точні, безпечні розрізи з ефективним гемостазом, зручністю в руках хірурга й комфортом взаємодії.



Gen11 (ETHICON GEN11 Generator) + HAR 36 (HARMONIC ACE+ Shears, 5 мм × 36 см)



Генератор GEN11

elitemedica+
Quality Culture

Переваги системи:

- **Підвищена безпека:** Зменшення термального впливу – важливо при роботі в безпосередній близькості до сечових шляхів.
- **Швидкість операцій:** Одночасна дисекція й коагуляція скорочують тривалість хірургічного втручання.
- **Контроль кровотечі:** Коагулює судини до 7 мм.
- **Зручність для хірурга:** Автоматична адаптація енергії, легкість інструменту й маневреність — особливо важливі при тонкій урологічній хірургії.
- **Універсальність:** Комплект підходить для широкого спектра операцій в урології, зокрема лапароскопічних та відкритих.



Gen11 (ETHICON GEN11 Generator) + HAR 36 (HARMONIC ACE+ Shears, 5 мм × 36 см)



Шовний матеріал

Filbloc® – це самоблокуюча (barbed), монофіламентна нитка з насічками, яка не потребує зав'язування вузлів — це пришвидшує і спрощує шви.

Доступні варіанти:

- **Абсорбуюча** : Filbloc standard (180–210 днів), Filbloc 90 (90–120 днів)
- **Неабсорбуюча**: Filbloc Permanent — на основі поліпропілену для тривалого шва





Шовний матеріал

elitemedica+
Quality Culture

Filbloc® це нитка з насічками, укомплектована голкою з радіусом 5/8 кола, яка:

- Ідеально підходить для урологічних реконструкцій у важкодоступних зонах;
- Забезпечує точний контроль прошивання тканин;
- Скорочує час операції завдяки самоблокуванню нитки.



 Zona Industriale Magliano del Marai (AQ)	FU429HHFAD
3-0 (EP 2) 25 cm FRG - 27 27 mm 5/8 ○ ЦИЛІНДРИЧНА	FILBLOC 90 Філблок 90 (Filbloc 90) — нитка синтетична, монофіламентна з насічками, що розсмикується (середнього періоду). Шовний матеріал складається з полігліколідопролактону. Колір – фіолетовий
	посилена Кількість - 12 шт.

ASSUT Europe Suture Chirurgiche, Італія



Уретральні бужі (Dittel / Guyon)

elitemedica+
Quality Culture

ASANUS — німецька компанія, що виготовляє понад 18 000 хірургічних інструментів за надточними стандартами DIN. Індивідуальне налаштування кожного інструменту забезпечує бездоганну роботу, плавний хід і довговічність.

- **Dittel urethral bougie**, довжина 345 мм, різні розміри Charг. (8–16) — жорсткі варіанти (“starr”) для контролю та дилатації уретри;
- **Guyon catheter guide**, довжина 255 мм, Charг. 12–23 — гнучкі варіанти для легкої навігації по каналу

Переваги:

- Точне розширення уретри без травм тканини завдяки атравматичній обробці кінчиків;
- Кольорове маркування Charгіèге для швидкого підбору розміру;
- Висока якість сталі гарантує довготривалу стерилізацію та багаторазове використання



ASANUS Medizintechnik GmbH, Німеччина



Уретральні бужі (Dittel / Guyon)

Урологічний інструментарій, переваги:

- **Прецизійна механіка** — дає змогу точно виконувати тонкі маніпуляції в уретрі, простаті, нирках.
- **Довговічність** — інструменти служать роками при інтенсивному використанні.
- **Спеціально для урології** — високоякісні буж-зонди, катетери, затискачі для вузьких анатомічних дефініцій.
- **Зручність і безпека** — ергономічний дизайн і атравматичні робочі кінці.
- **Логістична підтримка** — швидка доступність, можливість замовлення нестандартного інструментарію.

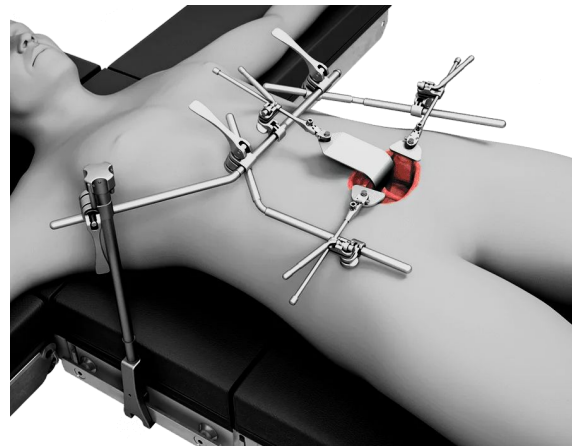




Thompson Urology System — це модульна, настільна (table-mounted) система ретракції, спеціально адаптована для урологічних процедур: нефректомія, простатектомія, цистектомія, реконструкція, перинеальні доступи, уретропластика.

Переваги:

- **Hands-free — вільні руки для хірурга**
Інструмент встановлюється на стіл і утримує ретрактори без сторонньої допомоги — це звільняє асистента і підвищує ефективність операції.
- **Точне позиціювання з S-Lock і Quick-Angle**
S-Lock фіксує лезо без зсуву при натисканні кнопки; Quick-Angle дає можливість змінювати кут $\pm 45^\circ$ для адаптації до анатомії пацієнта.
- **Стабільність і надійність**
Стойка рама з жорстким кріпленням забезпечує стійке утримання під час маніпуляцій, навіть при глибоких або онкологічних втручаннях.





THOMPSON Surgical Instruments, USA

elitemedica+
Quality Culture

Переваги:

- **Покращена експозиція** — оптимальний візуальний доступ до сечоводів, нирок, простати;
- **Ергономіка** — знижує фізичне навантаження на асистента;
- **Універсальність** — легко адаптується під різні втручання завдяки модульності;
- **Надійність** — якісна американська збірка із гарантією тривалого строку служби (>10 років)





Полімерні кліпси Grena Click'aV®

elitemedica+
Quality Culture

Click'aV® – це полімерна лігуюча кліпса першої генерації, вирізняється конкурентною ціною без компромісів щодо якості.

Оптимізована конструкція та чітке закриття забезпечують ефективну та безпечну лігацію судин і структур середнього калібру. **Розмір M-XL** особливо добре підходить для урологічних втручань — нефректомій, простатектомій, лімфодисекцій та інших процедур.

Переваги Click'aV®:

- **Надійна фіксація:** запатентований замковий механізм запобігає розкриттю після аплікації.
- **Біосумісність:** виготовлена з інертного полімеру, не викликає алергічних реакцій.
- **Нерезорбуюча:** зберігає форму й функцію впродовж усього життя пацієнта.
- **Знімна:** при необхідності може бути безпечно демонтована.
- **Доступна альтернатива:** порівнянна з лідерами ринку за характеристиками, але з оптимальним співвідношенням ціни та якості





Полімерні кліпси Grena Click'aV Plus™

elitemedica+
Quality Culture

Click'aV Plus™ – це інноваційна лігуюча кліпса другої генерації від Grena, запатентована технологія якої не має аналогів на ринку. Завдяки унікальній ребристій конструкції з інтегрованими зубцями, вона забезпечує стабільне фіксування навіть на судинах з високим артеріальним тиском, що робить її оптимальним вибором для складних процедур у торакальній, судинній та абдомінальній хірургії.

Ключові переваги:

- **Максимальна фіксація:** зубчаста структура другої генерації гарантує надійне утримання без проковзування.
- **Біосумісність:** виготовлена з інертного полімеру, що не викликає алергічних реакцій і не розсмоктується.
- **Реверсивність:** при потребі кліпсу можна безпечно зняти.
- **Сумісність із візуалізацією:** не створює артефактів на КТ та МРТ.
- **Універсальність:** доступна в декількох розмірах для адаптації під конкретну клінічну ситуацію.





Система H•E•R•O™, Grena

elitemedica+
Quality Culture

H•E•R•O™ – це спеціалізований аплікатор для малих полімерних кліпс із контрольованою силою затискання, що ідеально відповідає вимогам сучасної урологічної хірургії. Його механізм забезпечує безпечну аплікацію на тонкі судини та структури, виключаючи ризик надмірного стискання чи пошкодження.

Підходить для:

- Лігування судин нирки,
- Видалення пухлинних утворень з мінімізацією втрати крові.



GRENA LIMITED, Великобританія



Кліпаплікатори Грена

elitemedica+
Quality Culture

Переваги:

- **360° обертання ствола:** забезпечує зручний доступ у важкодоступні ділянки (ниркові ворота, малий таз);
- **Розбірні (detachable):** легко очищуються, універсальні – одна ручка для вставок різних розмірів;
- **Ергономіка:** легкий натиск, чітка тактильна і звукова фіксація кліпси;
- **Сумісність:** з усіма типами кліпс Click'aV® – швидка заміна між розмірами (ML↔XL)



Переваги для урологів:

- **Нефректомія** — надійне кліпування ниркової вени та артерії.
- **Простатектомія** — робота в обмеженому просторі таза, важлива маневреність.
- **Уретероліз, пластика** — кліпси ML/L для тимчасового фіксування або перев'язки сечоводу.

GRENA LIMITED, Великобританія



Ножиці, дисектори та захоплювачі Грена

elitemedica+
Quality Culture

Максимальний контроль і делікатність:

- **Точне розсікання і дисекція** у вузьких анатомічних просторах таза
- **Атравматичні щелепи** (напр. Babcock, Maryland) знижують ризик пошкодження сечоводу, судин, сім'яних проток
- **Висока чутливість управління** тканинами навіть при мінімальному натисканні



GRENA LIMITED, Великобританія



Багаторазові ендоскопічні інструменти Greca

elitemedica+
Quality Culture

Ергономіка і модульність:

- **Розбірна конструкція:** дозволяє налаштувати інструмент під руку хірурга
- **Ротація на 360°**, зручною для доступу до важкодоступних зон
- **Ергономічна ручка** з кремальєрою (або без) зменшує втому під час тривалих операцій



GRENA LIMITED, Великобританія



OMNIFinger™ артикуляційні ножиці Grena

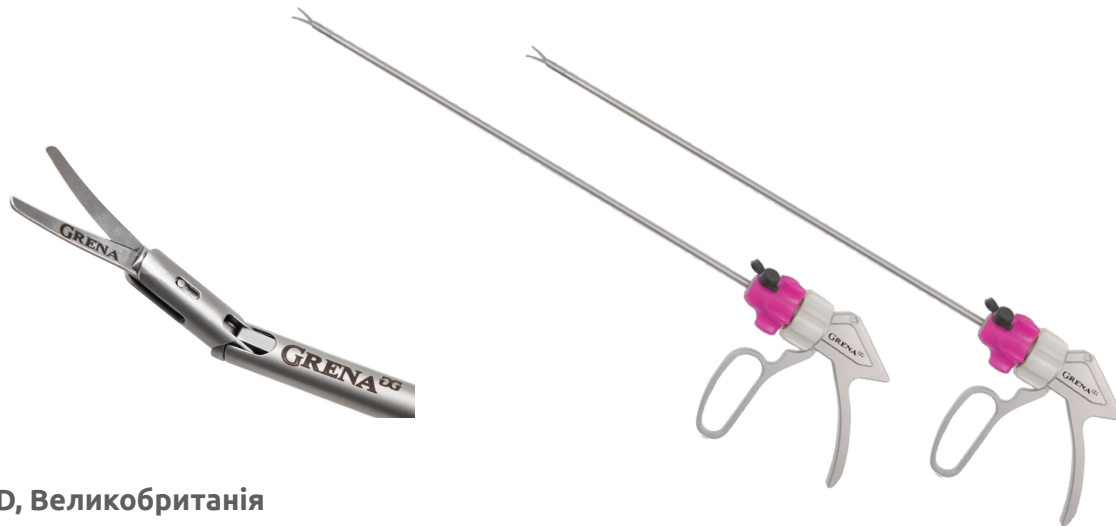
elitemedica+
Quality Culture

Маневреність у вузьких зонах:

- **50° кут нахилу** дозволяє працювати "навколо" судин і органів

Оптимально підходить для:

- **Лімфаденектомії**
- **Порт для промивання** — антисептика + чистота без розбирання



GRENA LIMITED, Великобританія



Ретракційні мішки Grena

elitemedica+
Quality Culture

Оптимізовані для урологічних процедур.

Мішки призначені для збору та видалення урологічних зразків, таких як:

- нефректомовані тканини,
- аденоми простати,
- пухлини наднирників або нирки,
- камені.



Конструкційні переваги:

- **Мішок не закріплений до пластикової трубки** → не блокує троакар після розгортання.
- Мішок є **стерильним одноразовим пристроєм**
- **Широкий розмірний ряд для різних об'ємів**
- **Автоматичне розгортання** завдяки конструкції з дротом пам'яті.



GRENA LIMITED, Великобританія



SURGICEL™ Original / Fibrillar

elitemedica+
Quality Culture

Ethicon (підрозділ Johnson & Johnson) пропонує широку лінійку місцевих гемостатиків, відомих під брендом **SURGICEL™**, які широко застосовуються у відкритій та ендоскопічній (у т.ч. урологічній) хірургії.

Ці засоби виготовлені з окисленої регенованої целюлози (ORC).

Основні властивості:

- **Можуть адаптуватися до складної анатомії**, що критично для урології (нирки, простата, наднирники).
- **Не потребують вилучення** — повністю абсорбуються.

В урології часто застосовуються при:

- нефректомії,
- адреналектомії,
- лімфаденектомії,
- роботизованій простатектомії



ETHICON Part Of The Johnson & Johnson Family Of Companies, USA



SURGICEL® Nu-Knit

elitemedica+
Quality Culture

Щільна тканина, яка:

- Зберігає форму після розміщення,
- Щільне плетіння дозволяє прошивати матеріал.

Переваги для урологів:

- **Забезпечують швидкий гемостаз і мінімізують втрату крові** навіть у пацієнтів, які отримують антикоагулянтну терапію.
- **Можуть вводитися лапароскопічно** через троакари діаметром 5–12 мм за допомогою аплікатора або пінцета.
- **Повністю абсорбуються протягом 7–14 днів** і не потребують вилучення з черевної порожнини.
- **Не викликають імунної реакції**, що робить їх безпечними навіть для пацієнтів із підвищеною чутливістю до колагену.
- **Сумісні з іншими медичними матеріалами**, зокрема сітками, кліпами та лігатурами.





Біологічна мембрана

elitemedica+
Quality Culture

BioRipar® — біологічна мембрана із не-крослінкованого колагену з бичачого перикарду, що обробляється мультиетапно для збереження структури та біомеханічності тканини

- **Форми:** доступна гідратована або суха, з перфорацією або без, у різних розмірах та формах

Основні сфери застосування в урології:

- **Реконструктивні втручання:** пластика уретри, стінок сечового міхура, реконструкція сечоводу.
- **Профілактика контамінації та адгезій:** при нефректоміях, цистектоміях та інших відкритих урологічних операціях.
- **Посилення тканин:** використовується як підсилювальний матеріал при дефектах або слабких тканинах сечовидільної системи.





Біологічна мембрана

Переваги для урології:

- **Біосумісність і заміщення тканини:** мембрана є базою для росту судин і фібробластів. Згодом вона природно заміщується на власні тканини пацієнта.
- **Захист від ускладнень:** сприяє зниженню утворення адгезій, сером та гранульом — що важливо при операціях на сечовому міхурі, уретрі чи нирці.
- **Гнучка конфігурація:** завдяки перфораціям, поліпшеному дренажу та малої ймовірності сером, оптимальна при реконструкції тканин уrogenітального тракту.
- **Легкість у використанні та пришвидшення загоєння:** гнучка й легко ушивається мембрана пришвидшує відновлення тканин, підходить для комплексних відновних операцій.
- **Широкий спектр застосування:** затверджена в урології, а також в абдомінальній, гінекологічній, торакальній, пластичній хірургії.





Композитна сітка Sorbimesh

elitemedica+
Quality Culture

Інноваційне рішення ASSUT для урологічної реконструкції:
Sorbimesh — це двошарова сітка для внутрішньочеревного застосування, що поєднує поліпропіленову основу з резорбційним бар'єром для зниження утворення спайок.

- **Тип:** поліпропілен + розсмоктуваний полімер (PGCL полігліколідкапролактон)
- **Формати:** доступна в різних розмірах

Основні сфери застосування в урології:

- **Реконструктивні втручання:**
Після нефректомії, цистектомії, корекції гриж черевної стінки у зоні сечовидільної системи.
- **Безпечний інтраперитонеальний контакт:**
Резорбційний бар'єр мінімізує ризик спайок із сечовим міхуром, кишківником або сечоводами.
- **Пластика передньої черевної стінки:**
Підходить для зміцнення ділянок після урологічних або онкооперацій.



ASSUT Europe Suture Chirurgiche, Італія

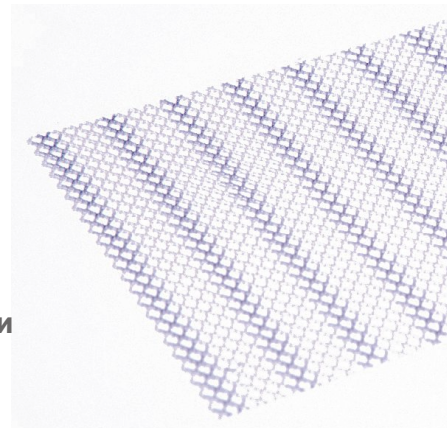


Композитна сітка Sorbimesh

elitemedica+
Quality Culture

Переваги Sorbimesh для урології:

- **Бар'єр проти спайок:** знижує ризик адгезій, ерозій, фістул
- **Міцна фіксація:** поліпропіленова основа забезпечує надійну підтримку
- **Гнучкість і адаптація:** легко моделюється під складну анатомію таза
- **Сумісність з відкритими й лапароскопічними доступами**
- **Біосумісність і низька реактивність:** підтверджена клінічно для використання поблизу уrogenітальних структур





Ключові напрямки



Сертифікований сервіс за стандартами європейських виробників
високоспеціалізоване технічне обслуговування хірургічного інструменту та обладнання
ремонт хірургічного інструменту та обладнання

ПРОПОНУЄМО

- Безкоштовний огляд і діагностику інструменту
- Ремонт і заміна компонентів
- Профілактичне обслуговування
- Консультації та підтримка

Відео





Наші пропозиції

elitemedica+
Quality Culture



FREE TRAIL – АПРОБАЦІЯ ОБЛАДНАННЯ ТА ХІРУРГІЧНОГО ІНСТРУМЕНТУ

Ми проводимо апробацію нашого обладнання, щоб забезпечити хірургам максимально ефективне навчання. Завдяки нашій підтримці медичні фахівці (лікарі, хірурги) розвивають передові навички, поглиблюють знання та розширюють свої компетенції.

ЗАБРОНЬОЙТЕ БЕЗКОШТОВНУ АПРОБАЦІЮ ДЕМО-ОБЛАДНАННЯ

- Настільні ретракторні системи Thompson
- Набір ретракторів TCRAT Babliak
- Енергія, Gen11
- Мініінвазивні хірургічні інструменти





Сфери діяльності



SURGERY

- витратні матеріали для загальної та вузькоспеціалізованої хірургії
- обладнання та хірургічні інструменти для загальної та вузькоспеціалізованої хірургії



INFECTION CONTROL

- мийні та дезінфекційні засоби
- обладнання для знезараження та мінімізації внутрішньо госпітальних інфекцій



TUTTLINGEN SERVICE

- високоспеціалізоване технічне обслуговування хірургічного інструменту та обладнання
- ремонт хірургічного інструменту та обладнання



IT LOGISTICS SOFTWARE

- інтеграція модулів бази даних та відстеження внутрішньо-госпітальної логістики інструментів
- інтеграція модулів планування та управління внутрішньо-госпітальної логістики медичних товарів



MEDICAL WASTE

- в процесі дослідження локального ринку та світового досвіду



MEDICAL PLATFORM FOR HOSPITAL'S DEMANDS

- в процесі розробки та тестування



Світові інновації

Наш головний конкурент – це ЧАС. Від моменту появи технології на світовому ринку до її доступності в Україні.

Україна є рівноправним партнером глобального ринку медичних технологій. Наше завдання інтегрувати цей досвід в Україну.

МИ ЦІНУЄМО ВАШУ ДУМКУ

- Прагнемо дізнатись, які технології та обладнання вам необхідні для ефективнішого лікування пацієнтів та впровадження передових методик.



elitemedica +

Quality Culture

+38 (044) 331 45 35

info@elitemedica.ua

elitemedica.ua



всі контакти в одному місці

