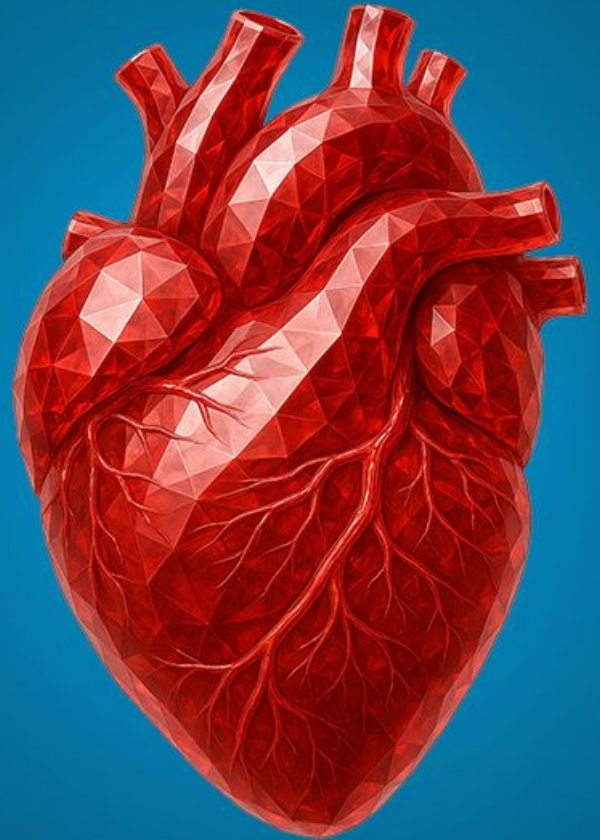


elitemedica +
Quality Culture



Cardio



EliteMedica - Світові медичні інновації. Культура якості. 20 років надійності

elitemedica +
Quality Culture

Національний партнер та дистриб'ютор медичної продукції, інноваційних хірургічних інструментів, матеріалів та обладнання провідних світових виробників, провайдер новітніх технологій для медичних закладів України.

РОЗВИТОК



Інноваційні
рішення

СИНЕРГІЯ



Співпраця
Ефективність
Результат

НАДІЙНІСТЬ



Партнерство і
Час



Експертиза

elitemedica+
Quality Culture

КЛІЄНТ



- Експертні консультації
- Рішення під індивідуальні потреби
- Юридичний супровід проєктів
- Контроль всіх етапів виконання замовлення

ПРОДУКТ



- Апробація демо-версій обладнання
- Навчальні семінари
- Технічне обслуговування
- R&D світових інновацій

ЛОГІСТИКА



- Сертифікація продукції
- Логістичний ланцюг: склад Варшава, Львів, Київ
- LOT контроль поставок до кінцевого клієнта
- Контроль якості та процедура рекламації



Шовний матеріал

elitemedica+
Quality Culture

Вибір різних типів ниток обумовлений їх унікальними властивостями, оскільки кожен тип призначений для виконання певних завдань. Відповідно, їх призначення та функції будуть відрізнятися.

Пропонуємо:

- Синтетичний шовний матеріал, що не розсмоктується;
- Синтетичний шовний матеріал, що розсмоктується;
- Синтетичний шовний матеріал, що розсмоктується з антибактеріальним покриттям;
- Хірургічна проволока з нержавіючої сталі.



ETHICON Part Of The Johnson & Johnson Family Of Companies, USA



Шовний матеріал

VICRYL® – класичний полігліколідний матеріал

- Для м'яких тканин і внутрішніх швів
- Розсмоктування \approx 56–70 днів

VICRYL® Plus – антимікробний ефект (триклозан)

- Знижує ризик інфекцій
- Для швів у зонах ризику

VICRYL® Rapide – швидке розсмоктування: 10–14 днів

- Для шкіри, косметичних швів
- Зникає без потреби в знятті

MONOCRYL® – монофіламент, гладкий, швидке розсмоктування

- М'які тканини, пластика, шкіра
- Мінімальний біль при накладанні

ETHIBOND® – поліестер, плетений, з покриттям

- Для ортопедії, серцево-судинної та загальної хірургії
- Висока міцність, мінімальна капілярність

ETHILON® – монофіламент, поліамід (нейлон)

- Не розсмоктується, гладкий
- Для шкіри, пластичних і мікрохірургічних швів

ETHICON Part Of The Johnson & Johnson Family Of Companies, USA

elitemedica+
Quality Culture





Шовний матеріал

VICRYL® – класичний полігліколідний матеріал

- Для м'яких тканин і внутрішніх швів
- Розсмоктування ≈ 56–70 днів

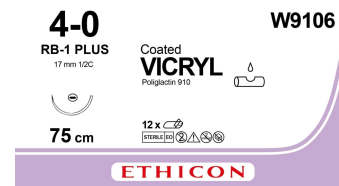
VICRYL® Plus – антимікробний ефект (триклозан)

- Знижує ризик інфекцій
- Для швів у зонах ризику

VICRYL® Rapide – швидке розсмоктування: 10–14 днів

- Для шкіри, косметичних швів
- Зникає без потреби в знятті

elitemedica+
Quality Culture





Шовний матеріал

MONOCRYL® – монофіламент, гладкий, швидке розсмоктування

- М'які тканини, пластика, шкіра
- Мінімальний біль при накладанні

ETHIBOND® – поліестер, плетений, з покриттям

- Для ортопедії, серцево-судинної та загальної хірургії
- Висока міцність, мінімальна капілярність

ETHILON® – монофіламент, поліамід (нейлон)

- Не розсмоктується, гладкий
- Для шкіри, пластичних і мікрохірургічних швів

elitemedica+
Quality Culture





Шовний матеріал – PROLENE®

elitemedica+
Quality Culture

PROLENE® – надійність у кожному шві.

Нерозсмоктувальний монофіламентний шовний матеріал з поліпропілену. Рекомендований для використання у судинній та кардіохірургії

Переваги для кардіохірургів:

- Висока гладкість нитки — мінімальна травматизація тканин;
- Стабільність у тканинах – не піддається деградації, забезпечує довготривалу міцність;
- Відмінна керованість та еластичність при затягуванні вузлів;
- Біоінертність — мінімальна тканинна реакція;
- Синій колір — для кращої видимості у полі операції.

Ідеальний вибір для анастомозів судин, протезування клапанів та аортальних реконструкцій





Шовний матеріал – ETHIBOND EXCEL®

elitemedica+
Quality Culture

ETHIBOND EXCEL® – міцність, якій довіряють кардіохірурги.

Нерозсмоктувальний плетений шовний матеріал з поліестеру, покритий полібутиллатом. Створений для високої міцності та надійності фіксації у серцево-судинних операціях.

Переваги для кардіохірургів:

- Висока розривна міцність — стабільна фіксація навіть при значному навантаженні;
- Покриття полібутиллатом (PBAT) — забезпечує плавне ковзання та легке затягування вузлів;
- Оптимальна гнучкість і стабільність вузла — не розв'язується, не ковзає;
- Мінімальна тканинна реакція — біосумісний та перевірений матеріал;
- Може використовуватись із прокладкою PTFE — для рівномірного розподілу.

Застосування: фіксація клапанних кілець і протезів; аортальні та мітральні реконструкції; стернотомія та фіксація тканин у зонах високого навантаження

ETHICON Part Of The Johnson & Johnson Family Of Companies, USA





Шовний матеріал – ETHIBOND EXCEL® з PTFE-прокладками

elitemedica+
Quality Culture

ETHIBOND EXCEL® з PTFE-прокладками – контроль і безпека у кожному шві.

Комбінація перевіреної міцності ETHIBOND EXCEL® та м'якої PTFE-прокладки створена спеціально для кардіохірургічних втручань, де потрібна максимальна точність та делікатність у роботі з тканинами серця.

Переваги конструкції з PTFE-прокладками:

- Рівномірний розподіл тиску — запобігає прорізанню шву у клапанних структурах;
- М'який контакт із тканиною — мінімізує локальний стрес і мікротравми;
- Стійка фіксація клапанних протезів навіть при динамічних навантаженнях;
- Зручне розміщення і стабільність вузлів — прокладки не ковзають і не деформуються під час затягування;
- Ідеальне рішення для клапанної хірургії — мітральної, аортальної, тристулкової реконструкції.





Гемостатичні матеріали – SURGICEL™

elitemedica+
Quality Culture

SURGICEL™ – надійний гемостатичний контроль у кардіохірургії. Це оксидована регенована целюлоза, яка забезпечує швидкий та ефективний місцевий гемостаз у делікатних зонах, де традиційні методи можуть бути недостатніми.

Переваги для кардіохірургів:

- Забезпечує контроль кровотечі в зонах, недоступних для прошивання чи коагуляції
- Ефективний при капілярних, венозних і невеликих артеріальних кровотечах
- Повністю біорозсмоктується в організмі без необхідності видалення
- М'яка структура легко адаптується до анатомії серця та судин
- Зменшує час до гемостазу, що скорочує тривалість операції

Застосування:

- Контроль кровотечі з поверхні міокарда, аорти, легеневої артерії;
- Використання при аортокоронарному шунтуванні, реконструкції клапанів та судин;
- Профілактика підтікання крові навколо швів та анастомозів.



ETHICON Part Of The Johnson & Johnson Family Of Companies, USA



Клей Dermabond®

elitemedica+
Quality Culture

Dermabond® – надійне закриття розрізів у кардіохірургії.
Тканинний клей на основі 2-октилціаноакрилату забезпечує ефективну герметизацію шкірних розрізів після операцій на серці. Створює еластичний, водостійкий бар'єр, що захищає рану та сприяє оптимальному загоєнню.

Переваги для кардіохірургів:

- Забезпечує герметичне закриття після стернотомії або мінімально інвазивних доступів;
- Знижує ризик післяопераційних інфекцій та розходження країв рани;
- Дає змогу відмовитись від поверхневих швів або скоб, скорочуючи час операції;
- Підтримує природне загоєння з мінімальним рубцюванням;
- Біосумісний, не потребує зняття, добре переноситься пацієнтами.

Застосування: закриття шкірних розрізів після кардіохірургічних втручань, операцій на грудній клітці та судинних доступів.



ETHICON Part Of The Johnson & Johnson Family Of Companies, USA



Дренажні системи Blake®

elitemedica+
Quality Culture

BLAKE® – силіконові дренажі з 4-канальною конструкцією

- **Максимальна ефективність:** 4 канали → кращий відтік, мінімальний ризик закупорювання;
- **М'який силікон:** біосумісний, гнучкий, знижує біль та подразнення;
- **Рентгеноконтрастна смужка:** точне розташування під контролем зображення;
- **Безшовне з'єднання:** гладке введення, мінімальна травматизація;
- **Комфортне видалення:** мінімальний дискомфорт для пацієнта.





Дренажні резервуари J-VAC™

elitemedica+
Quality Culture

J-VAC™ - Активні резервуари (100-450 мл)

- **Самостійна вакуум-система:** не потребує додаткового обладнання;
- **Гнучкий вибір об'єму:** 100 / 150 / 300 / 450 мл — адаптація до об'єму рани;
- **Компактні та ергономічні:** зручно носити, не обмежує рухів;
- **Повна готовність до використання:** стерильні, зібрані, легко підключаються;
- **Сумісність:** ідеально працюють з дренажами BLAKE®

Комбінація BLAKE® + J-VAC™ – це:

- Контроль над рідиною;
- Комфорт для пацієнта;
- Простота для хірурга.



ETHICON Part Of The Johnson & Johnson Family Of Companies, USA



Генератор GEN11

elitemedica +
Quality Culture

Генератор Gen11 Використовується для подавання енергії в ультразвукових (HARMONIC™) та біполярних (ENSEAL™) інструментах. Ідеально підходить для лапароскопічних та відкритих урологічних процедур — наприклад, при нефректомії, простатектомії, видаленні пухлин або дисекції тканин.

Ножиці HAR 36 забезпечують точні, безпечні розрізи з ефективним гемостазом, зручністю в руках хірурга й комфортом взаємодії.



Gen11 (ETHICON GEN11 Generator) + HAR 36 (HARMONIC ACE+ Shears, 5 мм × 36 см)



Генератор GEN11

elitemedica+
Quality Culture

GEN11 – Інтелектуальна енергія для точної хірургії. **Генератор енергії GEN11** — це універсальна платформа, яка підтримує технологію **HARMONIC™** для прецизійного розсічення та коагуляції тканин. У кардіохірургії він забезпечує контрольовану, **ощадну? роботу** з мінімальним пошкодженням оточуючих структур.

Переваги для кардіохірургів:

- Забезпечує точний гемостаз без надмірного теплового поширення;
- Зменшує крововтрату та скорочує тривалість операції;
- Сенсорний інтерфейс з інтуїтивним керуванням та збереженням налаштувань;
- Підходить для мінімально інвазивних кардіохірургічних втручань.



Gen11 (ETHICON GEN11 Generator) + HAR 36 (HARMONIC ACE+ Shears, 5 мм × 36 см)



Мініінвазивні пристрої для кардіохірургії

elitemedica+
Quality Culture

Cor-Knot® – швидкість і точність фіксації у кардіохірургі. Це одноразовий пристрій для зав'язування хірургічних вузлів, що використовується під час операцій на клапанах серця.

Переваги для кардіохірургів:

- До 40% швидше порівняно з ручною фіксацією вузлів;
- Постійна сила натягу — усі вузли мають однакову міцність;
Зменшення часу перфузії та ризику ішемічних ускладнень;
- Мінімальна травматизація тканин і рівномірний розподіл тиску на клапанному кільці;
- Сумісність з усіма стандартними шовними матеріалами, включно з ETHIBOND®, PROLENE®;
- Підходить для відкритих і мінімально інвазивних втручань.





Інструменти ASANUS для кардіохірургії. Відкрита кардіохірургія

elitemedica+
Quality Culture

ASANUS Medizintechnik GmbH (Німеччина) – виробник високоточного хірургічного інструментарію преміум-класу. Інструменти ASANUS для відкритої кардіохірургії розроблені з урахуванням потреб операцій високої складності, де важлива максимальна точність, стабільність та ергономіка.

Переваги:

- Виготовлені зі спеціально полегшеної сталі відповідно до стандарту DIN EN ISO 7153-1;
- Збалансована геометрія та плавний хід механізмів;
- Антивідблискова поверхня для кращої видимості у полі операції;
- Надійність і довговічність при багаторазовій стерилізації;
- Ідеальні для тривалих кардіохірургічних втручань.

Асортимент: затискачі, ножиці, пінцети, дисектори, мікрохірургічні інструменти, комплекти для серцево-судинних операцій.





Мінімально інвазивна кардіохірургія (ASANUS MIS)

elitemedica+
Quality Culture

Інструменти ASANUS MIS створені для операцій через малі розрізи та роботи під відеоконтролем. Вони поєднують точність, легкість та ергономіку, забезпечуючи комфорт хірурга і безпеку пацієнта.

Переваги:

- Подовжений і тонкий дизайн для роботи через міні-доступ;
- Полегшена конструкція без втрати жорсткості;
- Механічна точність і стабільність руху;
- Антивідблискове покриття для чистої візуалізації;
- Ергономічні ручки для комфортної роботи під час тривалих втручань;
- Підтримка RFID-ідентифікації для контролю стерилізації та обліку інструментів.

Застосування: мінімально інвазивна мітральна та трикуспідальна хірургія, ендоскопічні реконструкції клапанів, торакальні втручання.





Мінімально інвазивна кардіохірургія (ASANUS MIS)

elitemedica+
Quality Culture

Інструменти **ASANUS MIS** створені для операцій через малі розрізи та роботи під відеоконтролем. Вони поєднують точність, легкість та ергономіку, забезпечуючи комфорт хірурга і безпеку пацієнта.

Переваги:

- Подовжений і тонкий дизайн для роботи через міні-доступ;
- Полегшена конструкція без втрати жорсткості;
- Механічна точність і стабільність руху;
- Антивідблискове покриття для чистої візуалізації;
- Ергономічні ручки для комфортної роботи під час тривалих втручань;
- Підтримка RFID-ідентифікації для контролю стерилізації та обліку інструментів.

Застосування: мінімально інвазивна мітральна та трикуспідальна хірургія, ендоскопічні реконструкції клапанів, торакальні втручання.





OMNIFinger™ артикуляційні ножиці Grena

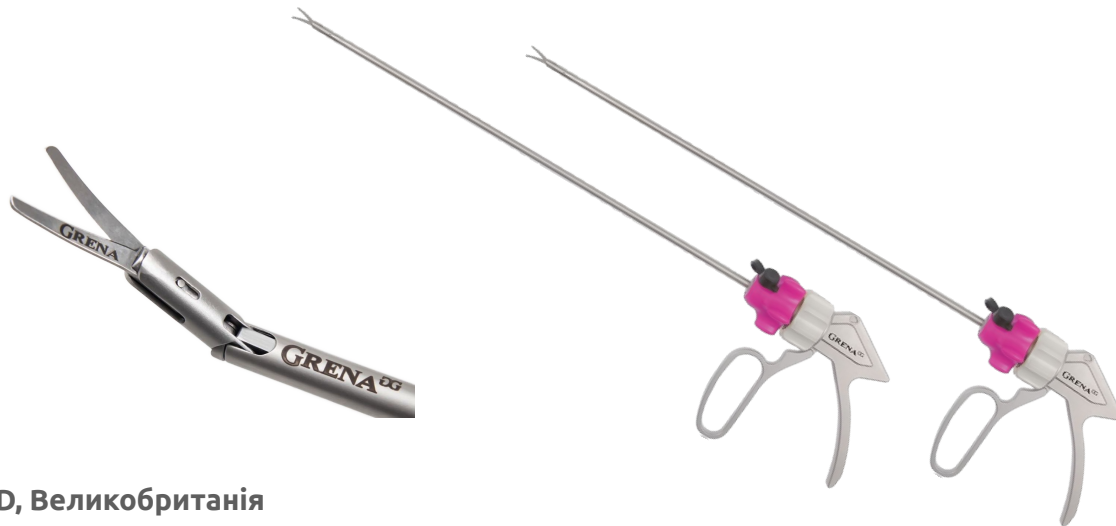
elitemedica+
Quality Culture

Маневреність у вузьких зонах:

- **50° кут нахилу** дозволяє працювати "навколо" судин і органів

Оптимально підходить для:

- **Лімфаденектомії**
- **Порт для промивання** — антисептика + чистота без розбирання



GRENA LIMITED, Великобританія



Ретрактор серця HV Heart Retractor

elitemedica+
Quality Culture

Призначений для мініінвазивних процедур на серці.

Переваги ретрактора серця:

- Інноваційний дизайн забезпечує точне позиціонування та оптимальну експозицію;
- Саморегульовальне поворотне лезо усуває навантаження на серце;
- Розширювані шарнірні кронштейни забезпечують ще більшу експозицію;
- Лезо легко регулюється в діапазоні руху 60 градусів для чудового позиціонування та результатів;
- Виготовлено з хірургічної нержавіючої сталі найвищої якості для міцності та довговічності;
- Ергономічна, зручна в захопленні, збалансована ручка для зручності використання.



USB Medical (Cardiomedical), USA

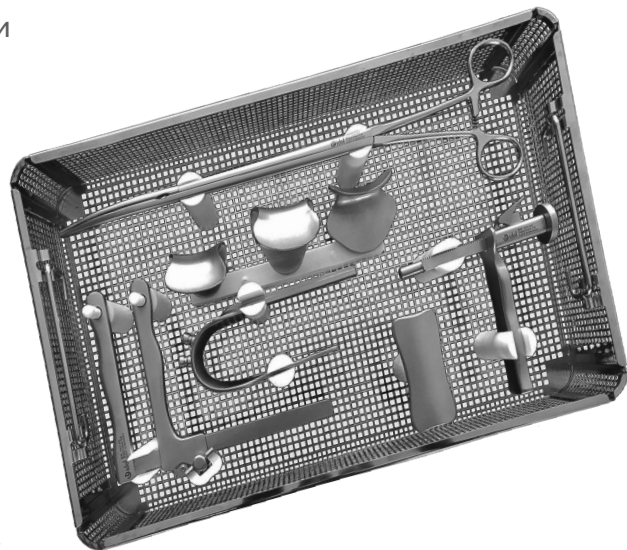


Набір ретракторів TCRAT Babliak

elitemedica+
Quality Culture

Повна коронарна васкуляризація через передню торакотомію MICS. Переваги, які надає ретракторна система:

- Міні доступ: Набір Idol Babliak дозволяє виконувати кардіохірургічні операції через мінімальні розрізи, що знижує ризик ускладнень і скорочує період відновлення;
- Косметичний ефект: використання цього набору дозволяє мінімізувати видимі шрами та зберегти естетичний вигляд після операції;
- Зниження ризику: Набір ретракторів особливо ефективний для пацієнтів з важкими супутніми захворюваннями, для яких звичайна процедура шунтування зі стернотомією протипоказана.



IDOL Hospital Product. Industry And Trade Inc., Turkey



Настільні ретракторні системи

elitemedica+
Quality Culture

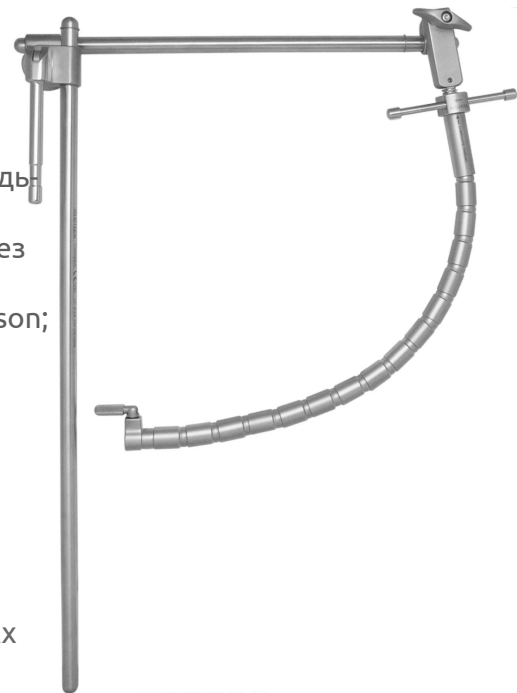
Гнучкий тримач Thompson – надійне позиціонування у хірургії. Thompson Retractor System (гнучкий тримач) – інноваційний елемент для надійної фіксації і позиціонування камери та хірургічних інструментів під час складних операцій.

Переваги системи:

- Гнучка конструкція дозволяє встановлювати тримач у будь-якій позиції для оптимального доступу;
- Стабільність та безпека – надійно утримує інструменти без ковзання;
- Сумісність з різними ретракторами і аксесуарами Thompson;
- Ергономічне управління – легке регулювання під час операції;
- Зменшення навантаження на хірурга – тримач фіксує інструменти, звільняючи руки для роботи.

Застосування:

- Відкрита кардіохірургія (CABG, клапанні операції)
- Загальна та торакальна хірургія
- Підтримка ретракції тканин у складних анатомічних зонах



THOMPSON Surgical Instruments, USA



Сфери діяльності



SURGERY

- витратні матеріали для загальної та вузькоспеціалізованої хірургії
- обладнання та хірургічні інструменти для загальної та вузькоспеціалізованої хірургії



INFECTION CONTROL

- миючі та дезінфекційні засоби
- обладнання для знезараження та мінімізації внутрішньо госпітальних інфекцій



TUTTLINGEN SERVICE

- високоспеціалізоване технічне обслуговування хірургічного інструменту та обладнання
- ремонт хірургічного інструменту та обладнання



IT LOGISTICS SOFTWARE

- інтеграція модулів бази даних та відстеження внутрішньо-госпітальної логістики інструментів
- інтеграція модулів планування та управління внутрішньо-госпітальної логістики медичних товарів



MEDICAL WASTE

- в процесі дослідження локального ринку та світового досвіду



MEDICAL PLATFORM FOR HOSPITAL'S DEMANDS

- в процесі розробки та тестування



Світові інновації

Наш головний конкурент – це ЧАС. Від моменту появи технології на світовому ринку до її доступності в Україні.

Україна є рівноправним партнером глобального ринку медичних технологій. Наше завдання інтегрувати цей досвід в Україну.

МИ ЦІНУЄМО ВАШУ ДУМКУ

- Прагнемо дізнатись, які технології та обладнання вам необхідні для ефективнішого лікування пацієнтів та впровадження передових методик.



elitemedica +

Quality Culture

+38 (044) 331 45 35

info@elitemedica.ua

elitemedica.ua



всі контакти в одному місці

