

elitemedica +

Quality Culture

Abdominal





EliteMedica - Світові медичні інновації. Культура якості. 20 років надійності

elitemedica +
Quality Culture

Національний партнер та дистриб'ютор медичної продукції, інноваційних хірургічних інструментів, матеріалів та обладнання провідних світових виробників, провайдер новітніх технологій для медичних закладів України.

РОЗВИТОК



Інноваційні
рішення

СИНЕРГІЯ



Співпраця
Ефективність
Результат

НАДІЙНІСТЬ



Партнерство і
Час



Експертиза

elitemedica+
Quality Culture

КЛІЄНТ



- Експертні консультації
- Рішення під індивідуальні потреби
- Юридичний супровід проєктів
- Контроль всіх етапів виконання замовлення

ПРОДУКТ



- Апробація демо-версій обладнання
- Навчальні семінари
- Технічне обслуговування
- R&D світових інновацій

ЛОГІСТИКА



- Сертифікація продукції
- Логістичний ланцюг: склад Варшава, Львів, Київ
- LOT контроль поставок до кінцевого клієнта
- Контроль якості та процедура рекламації



Генератор GEN11

elitemedica+
Quality Culture

Універсальна енергетична платформа для абдомінальної хірургії.

Ідеальне рішення для лапароскопічних холецистектомій, колектомій, герніопластик, резекцій шлунка, операцій у малому тазу.

Переваги системи:

- **Розумна енергія:** автоматично адаптує подачу енергії до типу тканин – точність та безпечність при дисекції;
- **Коагуляція судин до 7 мм:** надійне зупинення кровотеч без кліпів або лігатур;
- **Мінімум теплового пошкодження:** знижене бокове розсіяння тепла – менше ризику для кишечника, сечоводів;
- **Швидка дисекція та коагуляція:** прискорення операції з технологією HARMONIC™ – менше інструментальних змін;
- **Висока точність в складних зонах :** ідеально для лапароскопії та анатомічно насичених ділянок (гепатодуоденальна зона, малий таз);
- **Універсальність:** один генератор — всі насадки: HARMONIC™, ENSEAL™ та інші.



ETHICON Part Of The Johnson & Johnson Family Of Companies, USA



Ультразвукова насадка – коротка насадка

elitemedica+
Quality Culture

HARMONIC™ HAR23 (23 см) – коротка насадка для відкритої хірургії.

Переваги:

- **Компактна довжина (23 см)** – зручна для маніпуляцій у відкритому полі;
- **Краще відчуття контролю** над інструментом завдяки меншій довжині;
- **Ідеальна для точних рухів** у глибоких, але відкритих зонах (наприклад, при доступі до судин, шлунка, кишківника);
- **Менше втоми рук** хірурга при тривалих відкритих втручаннях;
- **Швидке нагрівання й охолодження** – ефективна дисекція та коагуляція.



ETHICON Part Of The Johnson & Johnson Family Of Companies, USA



Ультразвукова насадка – довга насадка

elitemedica+
Quality Culture

HARMONIC™ HAR36 (36 см) – довга насадка для лапароскопічної хірургії.

Переваги:

- **Довжина 36 см** дозволяє комфортно працювати через троакари;
- **Ідеальна для лапароскопічних втручань:** холецистектомія, колектомія, герніопластика тощо;
- **Досягає глибоких анатомічних структур** без втрати ефективності;
- Працює з технологією **адаптації до тканин**, що знижує термічне пошкодження;
- Висока **ефективність коагуляції судин до 5–7 мм** — без необхідності використання кліпс або лігатур.

Обидві моделі сумісні з генератором GEN11 та забезпечують точну, ефективну і безпечну енергію для сучасної абдомінальної хірургії.



ETHICON Part Of The Johnson & Johnson Family Of Companies, USA



Біполярні насадки - коротка

elitemedica+
Quality Culture

ENSEAL™ NSLX120L (довжина 20 см) – коротка насадка для відкритої хірургії.

Переваги:

- Ідеальна для відкритих операцій, де потрібен **контроль і доступ до судин та тканин з поверхні**;
- **Компактна довжина (20 см)** дозволяє зручно маніпулювати у відкритій рані;
- **Точна біполярна коагуляція** з контролем температури;
- **Забезпечує надійну герметизацію судин до 7 мм**;
- **Сумісна з технологією Adaptive Tissue Technology (ATT)** – автоматично регулює подачу енергії залежно від щільності тканини.



ETHICON Part Of The Johnson & Johnson Family Of Companies, USA



Біполярні насадки - довга

elitemedica+
Quality Culture

ENSEAL™ NSLX137C (довжина 37 см) – нова довга насадка для лапароскопічної хірургії.

Переваги:

- Спеціально розроблена для лапароскопії, **дозволяє працювати через троакар**;
- **Довжина 37 см** забезпечує зручність у досягненні глибоких анатомічних зон черевної порожнини;
- **Оснащена обертовим робочим кінцем** (в більшості моделей ENSEAL™), що покращує маневрування в обмеженому просторі;
- **Висока міцність зварювання судин** – навіть при щільних або змінених тканинах (наприклад, при запаленнях або адгезіях);
- **Працює з технологією АТТ** – мінімальне теплове пошкодження навколишніх тканин.



ETHICON Part Of The Johnson & Johnson Family Of Companies, USA



Зшиваючі апарати циркулярні CDH

elitemedica+
Quality Culture

Одноразові циркулярні степлери від Ethicon, призначені для створення анастомозів між порожнистими структурами травного тракту або для гемороїдопластики.

Переваги степлерів CDH:

- **Одноразове використання** – гарантує стерильність та відсутність зносу механізмів;
- **Дворядне зшивання та одночасне відсікання тканини;**
- **Рівномірне зусилля компресії** навколо всього анастомозу;
- **Висока герметичність швів** – знижує ризик витікання вмісту;
- **Легка активація** та надійна механіка спрацьовування.

Де застосовуються:

- **CDH21B** – аноректальні анастомози, вузькі ділянки, проктологія.
- **CDH25B / CDH29B** – стандарт у колоректальній хірургії.
- **CDH33B** – підходить для великих анастомозів, наприклад, у товстій кишці.



ETHICON Part Of The Johnson & Johnson Family Of Companies, USA



Зшиваючі апарати **CONTOUR**

elitemedica+
Quality Culture

Переваги моделі:

- **Вигнута голівка** забезпечує зручний доступ до глибинних ділянок таза та покращує візуалізацію;
- **Одночасне зшивання та розсікання** – 4 ряди скоб і вбудоване лезо;
- **Перезаряджання до 5 разів** за операцію;
- **Проміжне блокування та фіксація тканини** – точне позиціювання та можливість переміщення тканини перед замиканням;
- **Аудіо- та тактильний зворотний зв'язок** – кожен постріл зі звуковим і тактильним сигналом у кожному картриджі для підвищеної надійності;
- **Надійний герметичний шов** і контроль у складних умовах.



ETHICON Part Of The Johnson & Johnson Family Of Companies, USA



Зшиваючі апарати **CONTOUR**

elitemedica +
Quality Culture

Відмінності:

- **CS40B (блакитний)** – для стандартних тканин, закрита висота скоби 1.5 мм.
- **CS40G (зелений)** – для потовщених тканин, закрита висота скоби 2.0 мм.

Застосування:

- **Contour CS40B** – чудовий вибір для стандартних тканин, забезпечує точну компресію та комфортну роботу в тазовій зоні.
- **Contour CS40G** – оптимальний варіант для більш щільних тканин, часто зустрічається при абдомінальних операціях на товстому кишківнику або з фіброзом.
- **Обидві моделі мають вигнуту голову, багатократне перезарядження, зворотний фідбек, проміжне блокування** – що робить їх безпечними, ефективними й зручними в абдомінальних хірургічних завданнях.



Лінійні зшиваючі апарати для відкритих операцій

elitemedica+
Quality Culture

Відкриті лінійні зшиваючі апарати

Платформа PROXIMATE® (ELS) – для зшивання без відсікання

Переваги:

- Висока надійність скоб;
- Швидке створення швів на шлунку, кишківнику, легенях;
- Доступні картриджі з різною висотою скоб: біла, блакитна, зелена.

Степлери ETHICON – це інновації, які гарантують герметичність, безпеку й адаптивність у будь-якій ситуації під час абдомінальних операцій.



ETHICON Part Of The Johnson & Johnson Family Of Companies, USA



Лінійні зшиваючо-ріжучі апарати для відкритих операцій

elitemedica +
Quality Culture

Відкриті лінійні зшиваючі апарати

- **3D-технологія скоби** – рівномірна та стійка компресія, краща герметичність, менший ризик протікання;
- **Відмінний гемостаз** – кращий контроль кровотечі порівняно з аналогами;
- **Регульована висота закриття скоби** – підлаштування під різну товщину тканин;
- **Проміжне блокування** – точне позиціювання тканини перед прошиванням;
- **Допоміжні механізми контролю** – автоматичне блокування при неправильній касеті, утримуючий виступ, зручні гумові рукоятки.



ETHICON Part Of The Johnson & Johnson Family Of Companies, USA



Лінійні зшиваючі апарати для лапароскопічних операцій

elitemedica+
Quality Culture

Лапароскопічні лінійні степлери

ECHELON FLEX™ (Powered Endoscopic Linear Cutter) – для зшивання та резекції

- ECHELON FLEX™ 60 мм – найпоширеніший степлер для лапароскопічних операцій.
- Варіанти з електроприводом або механічні.

Переваги:

- **Ергономічна ручка** – зручність при лапароскопії;
- **Обертювий корпус (Articulation)** – до 45° в обидва боки;
- **Надійне зшивання тканин різної товщини**



ETHICON Part Of The Johnson & Johnson Family Of Companies, USA



Троакари

Троакари серії ENDOPATH® XCEL – це інструменти для ендоскопічного доступу, які забезпечують герметичний, безпечний і зручний доступ до черевної порожнини під час лапароскопічних операцій.

Основні переваги троакарів ETHICON XCEL:

- 1. Подвійна герметична мембрана**
 - Зберігає тиск CO₂ навіть при заміні інструментів
 - Сумісна з інструментами різного діаметру — без адаптерів
- 2. Атравматичне введення**
 - Воронкоподібний вхід — плавне введення інструментів
 - Прозорий безлезовий наконечник (оптичні моделі) — сепарація тканин замість прорізу
- 3. Захист і фіксація**
 - Автоматичне втягування леза (в лезових моделях)
 - Насічки канюлі — стабільна фіксація в черевній стінці
 - Запірний клапан і фіксуючий важіль
- 4. Технологія Optiview®**
 - Автоочищення оптики — краща візуалізація, менше переривань
 - Абсорбуюча мембрана та канали очищують ендоскоп при введенні





Дренажні системи Blake

elitemedica+
Quality Culture

BLAKE® – силіконові дренажі з 4-канальною конструкцією

- **Максимальна ефективність:** 4 канали → кращий відтік, мінімальний ризик закупорювання
- **М'який силікон:** біосумісний, гнучкий, знижує біль та подразнення
- **Рентгеноконтрастна смужка:** точне розташування під контролем зображення
- **Безшовне з'єднання:** гладке введення, мінімальна травматизація
- **Комфортне видалення:** мінімальний дискомфорт для пацієнта





Дренажні резервуари J-VAC

elitemedica +
Quality Culture

J-VAC™ - Активні резервуари (100-450 мл)

- **Самостійна вакуум-система:** не потребує додаткового обладнання
- **Гнучкий вибір об'єму:** 100 / 150 / 300 / 450 мл — адаптація до об'єму рани
- **Компактні та ергономічні:** зручно носити, не обмежує рухів
- **Повна готовність до використання:** стерильні, зібрані, легко підключаються
- **Сумісність:** ідеально працюють з дренажами BLAKE®

Комбінація BLAKE® + J-VAC™ – це:

- Контроль над рідиною
- Комфорт для пацієнта
- Простота для хірурга

Надійне рішення для будь-якої абдомінальної, онко-, естетичної або урологічної хірургії.





Шовний матеріал

VICRYL® – класичний полігліколідний матеріал

- Для м'яких тканин і внутрішніх швів
- Розсмоктування \approx 56–70 днів

VICRYL® Plus – антимікробний ефект (триклозан)

- Знижує ризик інфекцій
- Для швів у зонах ризику

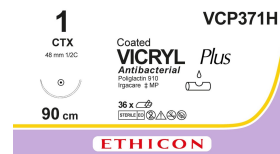
VICRYL® Rapide – швидке розсмоктування: 10–14 днів

- Для шкіри, косметичних швів
- Зникає без потреби в знятті

MONOCRYL® – монофіламент, гладкий, швидкорозсмоктуваний

- М'які тканини, пластика, шкіра
- Мінімальний біль при накладанні

elitemedica+
Quality Culture





Шовний матеріал

ETHIBOND® – поліестер, плетений, з покриттям

- Для ортопедії, серцево-судинної та загальної хірургії
- Висока міцність, мінімальна капілярність

PROLENE® – монофіламент, поліпропілен

- Не розсмоктується, біологічно інертний
- Судинна, кардіохірургія, пластика, загальна хірургія

ETHILON® – монофіламент, поліамід (нейлон)

- Не розсмоктується, гладкий
- Для шкіри, пластичних і мікрохірургічних швів

elitemedica+
Quality Culture





Шовний матеріал

Prolene W8400 (2-0, 75 см, пряма голка 70 мм) – це високоякісний, тривкий, легко контрольований шов

Основні технічні характеристики:

- **Матеріал:** монофіламентний поліпропілен – синтетичний, не розсмоктується, біологічно інертний;
- **Колір:** синій – підвищує видимість під час операції;
- **Голка:** пряма (straight) taper-point довжиною 70 мм (ST-70);
- **Довжина нитки:** 75 см, з двома голками – зручно для одноетапного шиття.





Шовний матеріал

Переваги для абдомінальної хірургії:

- **Стійка міцність:** не розсмоктується, забезпечує тривалу підтримку фасцій та черевної стінки; оптимальний для відновлення *rectus sheath* при герніопластиці;
- **Монофіламентна структура:** гладка поверхня мінімізує травматизацію й реактивність тканин, знижує ризик інфекцій;
- **Система раннього попередження:** припинення розтягування перед розривом сигналізує про надмірне натягнення, зменшуючи ризик ушкоджень;
- **Надійні вузли:** пластичність забезпечує малий діаметр та високу герметичність при зашиванні;
- **Чітка візуалізація:** синя нитка добре помітна під час операції та в післяопераційному контролі.





ПДС петля для апоневроза

Що таке PDS петля?

- **Loop PDS** – це попередньо сформований шов у вигляді петлі, виготовлений із полідіоксанону (PDS) – синтетичного, абсорбованого, монофіламентного матеріалу;
- **Використовується** для закриття фасції, апоневрозу з підтримкою довготривалого натягу, особливо ефективно в абдомінальній хірургії.





ПДС петля для апоневрозу

Ключові переваги PDS петлі для апоневрозу:

- **Тривала підтримка тканин:** PDS зберігає 70–80 % міцності через 2 тижні та >50 % через 6 тижнів, повністю абсорбується за 182–238 днів, забезпечуючи надійну підтримку повільно гояться фасцій без потреби у видаленні;
- **Монофіламентна структура:** гладка поверхня мінімізує травматизацію, має низьку капілярність і знижує ризик інфекцій.
- **Оптимальний натяг шва:** петльовий дизайн забезпечує рівномірне натягнення, зменшує мертвий простір, скорочує операційний час і ризик розв'язування.
- **Відсутність вузлів:** усунення вузлів підвищує надійність і стабільність шва.
- **Біосумісність:** PDS інертний, викликає мінімальне запалення та сприяє гладкому загоєнню з меншим рубцюванням.
- **Зниження інфекційних ускладнень:** у дослідженні PROUD trial PDS Plus loop (з антибактеріальним покриттям) показав зниження інфекцій та післяопераційних гриж у порівнянні з PDS II.



Кліпси CLiCK'a® V та CLiCK'a® V PLUS

elitemedica+
Quality Culture

Абдомінальна хірургія охоплює численні втручання, пов'язані з кровопостачанням, лімфатичними вузлами та протоками – від холецистектомій до резекцій кишківника чи герніопластики.

Кліпси Greca **CLiCK'a® V / V PLUS** демонструють низку ключових переваг:

- **Надійна герметизація судин і проток:** завдяки подвійному стоп-блоку кліпси фіксуються міцно та незворотно навіть на рухливих чи пульсуючих структурах – це критично важливо для:
 - закриття міхурової артерії та протоки (лапароскопічна холецистектомія);
 - гемостазу при резекції товстого/тонкого кишківника;
 - контрольної лігування судин при лімфодисекціях.
- **Безпечна альтернатива лігуванню та коагуляції: CLiCK'a® V –** це безпечна заміна нитковому шву або термокоагуляції, особливо:
 - при обмеженому доступі (лапароскопія);
 - у пацієнтів зі слабкою сполучною тканиною;
 - при низькому порозі кровотечі.



GRENA LIMITED, Великобританія



Кліпси CLiCK'a® V та CLiCK'a® V PLUS

elitemedica+
Quality Culture

- **Чіткий “клік” під час аплікації:** надійне тактильне і звукове підтвердження замикання кліпси — важливо в ситуаціях обмеженої візуалізації в малому тазі, при ожирінні або складній анатомії;
- **MPT-сумісність і відсутність артефактів:** полімерний матеріал не створює перешкод для:
 - КТ-контролю абсцесів, інфільтратів,
 - MPT малого таза або черевної порожнини після втручань
- **Антиковзка поверхня у CLiCK'a® V PLUS:** завдяки мікротекстурованій внутрішній поверхні, PLUS-версія має ще кращу фіксацію на тканинах (особливо судинах з тонкою стінкою або слизьким зовнішнім шаром) — це знижує ризик мікрозсуву після аплікації у мобільних ділянках (наприклад, судини сальника, брижі, мезоколона);
- **Сумісність із лапароскопічними аплікаторами:** кліпси доступні в розмірах для 5 мм і 10 мм аплікаторів, що робить їх ідеальними для лапароскопічних абдомінальних втручань.





Кліпса XXL Click'aV Plus™

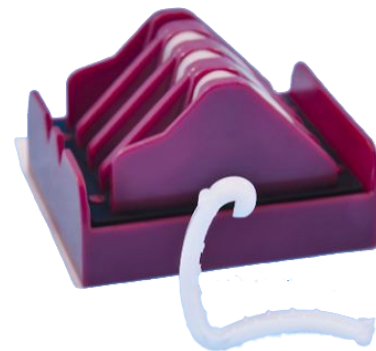
elitemedica+
Quality Culture

XXL Click'aV Plus™ призначена для закриття структур діаметром від 10 до 22 мм, що робить її оптимальним вибором для:

- лігування основи апендикса (особливо при набряку чи флегмоні);
- закриття товстих судин у сальнику;
- контролю протоків при великих утвореннях або резекціях.

Переваги кліпси XXL Click'aV Plus™ у абдомінальній хірургії:

- **Рішення для товстих і набряклих тканин.**
Ідеальна при апендектомії у разі:
 - набряклої основи апендикса;
 - вираженого запалення;
 - вузького тазу — коли не зручно використовувати ендостеплери.
- **Заміна ендостеплера — економічна ефективність**
Кліпса дозволяє зменшити витрати без втрати надійності, зокрема:
 - у лікарнях з обмеженим бюджетом;
 - у повсякденних ургентних втручаннях.





Аплікатори для кліпс Grena

elitemedica+
Quality Culture

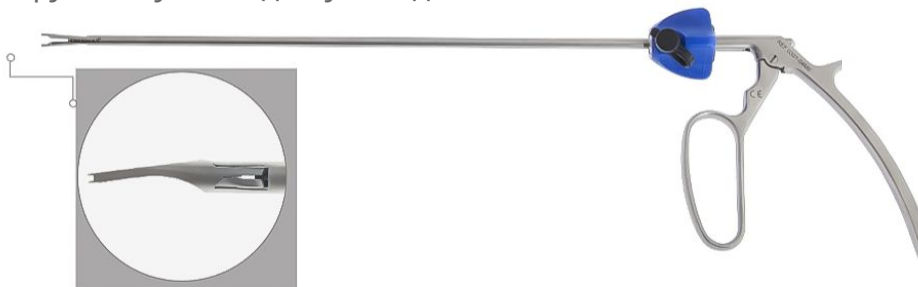
Click'aV® та Click'aV® Plus:

- Призначені для відкритих та ендоскопічних операцій;
- Забезпечують надійне та точне накладання кліпс;
- Ергономічна конструкція для комфортної роботи хірурга;
- Виготовлені з високоякісних матеріалів, стійких до багаторазової стерилізації;
- Сумісні з кліпсами Click'aV® та Click'aV® Plus різних розмір



Переваги для хірургів:

- швидкість і простота використання;
- безпечна фіксація кліпси;
- зручність у важкодоступних ділянках.



GRENA LIMITED, Великобританія



Універсальний аплікатор Click'aV® Universal

elitemedica+
Quality Culture

Click'aV® Universal – застосовується при лапароскопії, аплікація кліпс L та XL.
Оптимальні для масивних судин (печінка, селезінка), сигмектомії, резекції товстого кишківника.

Переваги:

- Один аплікатор для двох розмірів кліпс — L і XL;
- Зменшення кількості інструментів у наборі — важливо для економії операційної;
- Менше стерилізації → менший вплив на довкілля.



GRENA LIMITED, Великобританія



Система Н•Е•R•O™

elitemedica+
Quality Culture

Н•Е•R•O™ – це спеціалізований аплікатор для малих полімерних кліпс із контрольованою силою затискання, що ідеально відповідає вимогам сучасної лапароскопічної хірургії. Оптимальні для лапароскопічних резекцій, антирефлюксних операцій, герніопластик.

Переваги:

- Інноваційна система High Energy Override (H-E-R-O):
 - запобігає передачі надмірної сили на щелепи;
 - захищає тканини від травм у зоні накладання кліпси.
- Ідеально підходить для тонкостінних судин, наприклад, при резекції сигмоподібної кишки або судинах сальника.



GRENA LIMITED, Великобританія



Артикуляційний кліпплікатор OMNIFinger™

elitemedica+
Quality Culture

OMNIFinger™ – застосовується високоточна лапароскопія (у т.ч. NOTES, SILS, глибокі тазові втручання). Оптимальні для лапароскопічної тазової хірургії, низької передньої резекції, ускладнених герніопластик або повторних втручань.

Переваги:

- 60° загального кута артикуляції — доступ у важкодоступні анатомічні зони;
- Шарнірна ручка з обертанням на 360° — контроль однією рукою;
- Промивний порт — зменшує ризик контамінації.



GRENA LIMITED, Великобританія



Артикуляційні ендоскопічні ножиці OmniFinger™

elitemedica+
Quality Culture

Основні характеристики:

- Розроблені у співпраці з д-ром Дієго Гонсалесом Рівасом;
- Оптимізовані для роботи у складних клінічних випадках;
- 50° кут нахилу – легкий доступ і відмінна видимість;
- Діаметр 5 мм, довжина – 36 см та 46 см (баріатрична версія);
- Обертання валу на 360° та шарнірне з'єднання для роботи однією рукою;
- Порт для промивання – полегшує очищення та мінімізує ризик забруднення;
- Виготовлені з високоякісної хірургічної нержавіючої сталі;
- Гострі леза забезпечують довговічність та точність різання.

Переваги для хірургів:

- Ергономічність і контроль рухів;
- Ефективність у важкодоступних зонах;
- Безпечна та надійна робота при лапароскопії.

GRENA LIMITED, Великобританія





Лапароскопічні інструменти

elitemedica+
Quality Culture

Лапароскопічні інструменти – модульні багаторазові інструменти, що складаються з рукоятки (з кремальєрою або без), ізольованого вала 5 мм (сумісного з 4 мм HF-роз'ємом) та знімного наконечника (ножиці, дисектор, захват). Використовуються в лапароскопічній, абдомінальній, колоректальній, гінекологічній та урологічній хірургії.

Ключові переваги в абдомінальній хірургії:

- **Модульність = економічність і гігієна:** змінюється лише робочий елемент; зручно мити, стерилізувати, комбінувати з різними наконечниками без потреби у кількох повних інструментах.

Наприклад: ви можете використати один і той самий вал з різними дисекторами та захватами — без потреби купувати кілька повних інструментів.





Лапароскопічні інструменти

elitemedica+
Quality Culture

Ключові переваги в абдомінальній хірургії:

- **Ергономіка і контроль:** ручка обертається на 360° однією рукою, доступна версія з кремальєрою для фіксації тканин; збалансована конструкція забезпечує делікатну роботу;
- **Довговічність:** ізольований вал витримує багаторазове автоклавування, інструменти зберігають стабільні характеристики. Стандартизована довжина 5 мм сумісна з усіма лапароскопічними портами.





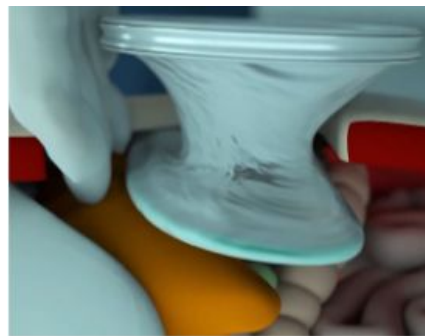
Одноразовий ранопротектор / ретрактор RingProtect™

elitemedica+
Quality Culture

RingProtect™ – це сучасне рішення для ізоляції, розширення і захисту хірургічного доступу в абдомінальній хірургії.

Застосування:

- Відкриті абдомінальні операції (лапаротомія, апендектомія, резекції кишківника, гінекологічні втручання);
- Також сумісний із торакальними та кардіохірургічними доступами.



GRENA LIMITED, Великобританія



Одноразовий ранопротектор / ретрактор RingProtect™

elitemedica+
Quality Culture

Основні переваги для абдомінальної хірургії:

- **Циркулярне еластичне втягування:** забезпечує 360° розширення країв рани, покращуючи видимість, доступ до глибоких структур та роботу у вузьких зонах;
- **Інфекційний та онкологічний захист:** мембрана ізолює шкіру/фасцію від внутрішніх тканин, знижуючи ризик інфікування та імплантації пухлинних клітин (особливо при операціях на товстій кишці, жовчному міхурі, апендиксі);
- **Підвищення стерильності:** ізоляція операційного поля мінімізує ризик зовнішньої контамінації та перехресного зараження тканин;
- **Економічна ефективність:** альтернатива дорогим металевим системам; одноразове використання виключає потребу в стерилізації;
- **Проста інтеграція:** не потребує додаткового навчання, сумісний із традиційними інструментами;
- **Розмірна варіативність:** від 60×70 мм до 320×330 мм, придатний для мінілапаротомій і широких доступів; регулюється за глибиною.





Мішки для вилучення

elitemedica+
Quality Culture

Ретракційний мішок – це одноразовий пристрій для збору та безпечного видалення зразків тканин під час лапароскопічних процедур. Використовується при втручаннях на апендикс, жовчний міхур, яєчники, фіброміоми, камені, пухлини тощо.

Ключові переваги в абдомінальній хірургії:

- **Швидке та безпечне використання:** мішок на дроті з пам'яттю форми легко відкривається, утримує форму без додаткових маніпуляцій, скорочує час вилучення та мінімізує травму тканин.
- **Багаторазове заповнення:** може залишатися в черевній порожнині протягом операції та наповнюватися кілька разів, вилучається наприкінці. Оптимально при колектоміях, видаленні множинних утворень, роботі у вузьких зонах.
- **Не блокує троакар:** Розгортається з вільної пластикової трубки, зберігаючи доступ через троакар для інструментів;
- **Захист пацієнта та персоналу:** Усуває прямий контакт тканин з м'якими структурами; мінімізує ризик контамінації, розповсюдження пухлинних клітин чи випадкового розриву утворення.





Мішки для вилучення

elitemedica+
Quality Culture

Універсальні розміри для різного об'єму тканин:

Об'єм	Діаметр троакара	Артикул	Колір маркування
200 мл	10 мм	0208-RBM200	● Білий
400 мл	10 мм	0208-RBM400	● Синій
800 мл	10 мм	0208-RBM800	● Жовтий
1200 мл	10 мм	0208-RBM1200	● Зелений
1500 мл	10 мм	0208-RBM1500	● Червоний

Зручно використовувати при лапароскопічній колектомії, видаленні кількох утворень, роботі у вузьких зонах (наприклад, у тазу).



GRENA LIMITED, Великобританія



Сітки для герніопластики Assumesh®

elitemedica+
Quality Culture

Ключові переваги в абдомінальній хірургії:

- **Міцність і довговічність:** виготовлена з високоміцного поліпропілену, стійкого до розриву, забезпечує постійну підтримку тканин — критично при великих і рецидивних грижах;
- **Біосумісність:** інертний поліпропілен з пористою структурою сприяє інфільтрації фібробластів, колагеноутворенню та надійній інтеграції без алергічних реакцій;
- **Макропористість (>2 мм):** забезпечує оптимальне проростання тканин, меншу кількість матеріалу та зниження ризику хронічного болю, особливо при пахових грижах;



ASSUT Europe Suture Chirurgiche, Італія



Сітки для герніопластики Assumesh®

elitemedica+
Quality Culture

- **Гнучкість і легке позиціонування:** низька (~55 г/м²) та висока (~90 г/м²) щільність та м'яка текстура полегшують адаптацію до форми черевної стінки без травматизації.
- **Універсальність технік:** сумісна з відкритими (Lichtenstein, Onlay, Sublay), лапароскопічними (TAPP, TEP, IPOM) та комбінованими методиками.
- **Різноманітність конфігурацій:** доступна у стандартних та спеціалізованих розмірах, з отворами або овальною формою для пахових гриж, що мінімізує потребу в моделюванні.





Сітки для герніопластики Sorbimesh®

elitemedica+
Quality Culture

Sorbimesh® — це двокомпонентна напіврозсмоктувальна сітка, створена для пластики дефектів черевної та грудної стінки.

Переваги Sorbimesh® у герніопластиці:

- Напіврозсмоктувальна структура – поєднання поліпропілену та полімеру ПГКЛ.
- Підтримка у перший критичний період (90–110 днів), після чого залишається тонка, легка та еластична поліпропіленова сітка.
- Знижений ризик хронічного запалення завдяки меншій кількості постійного матеріалу.
- Великі пори ($\approx 2,5$ мм) сприяють швидкому проростанню сполучної тканини.
- Оптимальна гнучкість та комфорт у роботі для хірурга.



ASSUT Europe Suture Chirurgiche, Італія



Сітки для герніопластики Sorbimesh®

elitemedica+
Quality Culture

- **Гнучкість і легке позиціонування:** Щільність до 90 г/м² (після розсмоктування \approx 30 г/м²) та м'яка текстура полегшують адаптацію до форми черевної стінки без травматизації.
- **Універсальність технік:** сумісна з відкритими (Lichtenstein, Onlay, Sublay), лапароскопічними (TAPP, TEP, IPOM) та комбінованими методиками.
- **Різноманітність конфігурацій:** доступна у стандартних та спеціалізованих розмірах, з отворами або овальною формою для пахових гриж, що мінімізує потребу в моделюванні.





Шовний матеріал

elitemedica+
Quality Culture

Filbloc® – це монофіламентна шовна нитка з насічками (barbed suture), яка не потребує зав'язування вузлів. Вона фіксується завдяки мікронесиметричним насічкам, що утримують нитку в тканині.

Переваги Filbloc® в абдомінальній хірургії:

- **Швидкість без вузлів**
 - Насічки фіксують нитку в тканині — до 50% економії часу;
 - Ідеальний при IPOM, фіксації сітки, закритті апоневрозу
- **Рівномірний натяг шва**
 - Постійне натягнення по всій довжині;
 - Шов не “просідає”, зберігає герметичність





Шовний матеріал

elitemedica+
Quality Culture

Переваги Filbloc® в абдомінальній хірургії:

- **Менше травматизації тканин**
 - Без вузлів = менше стороннього тіла;
 - Менше ризику болю, ішемії, інфекції
- **Легкість у лапароскопії**
 - Значно спрощує внутрішньочеревне зшивання;
 - Відмінна альтернатива такерам
- **Вибір під клінічну ситуацію**
 - **Filbloc® / Filbloc® Permanent** – для апоневрозу, фасції, сітки;
 - **Filbloc® 90** – для підшкірних шарів, косметичних швів.



ASSUT Europe Suture Chirurgiche, Італія



FU429HHFAD

3-0

(EP 2) 25 cm
FRG - 27
27 mm

5/8 ○ ЦИЛІНДРИЧНА

FILBLOC 90

Філблос 90 (Filbloc 90) — нитка синтетична, монофіламентна з насичками, що розсмикується (середнього періоду). Шовний матеріал складається з поліліколідопропактону.

Колір – фіолетовий

посилена

Кількість - 12 шт.





Хірургічні інструменти

elitemedica+
Quality Culture

Asanus – німецька компанія пропонує більше ніж 18 000 інструментів для хірургії та мініінвазивних процедур.



- Високоякісні матеріали
- Єдиний і фіксований стандарт
- Економічність завдяки довговічності



ASSUT Europe Suture Chirurgiche, Італія



Інструменти для абдомінальних операцій Рішення, що підлаштовується під вас.

elitemedica+
Quality Culture

Створюйте власний хірургічний набір відповідно до завдань.
Гнучкість вибору кожного інструмента дозволяє сформувати як великий, так і малий комплект.

Бренд **Asanus** дозволяє формувати **індивідуальні хірургічні набори** – під потреби кожного відділення чи хірурга:

- **Поштучне замовлення:** купуйте тільки ті інструменти, які потрібні;
- **Заміна та дозамовлення** без втрати сумісності;
- **Сумісність компонентів** — гарантована;
- **Набір під техніку або хірурга.**

Створення власного набору дозволяє:

- Оптимізувати витрати;
- Зменшити дублювання;
- Гнучко адаптуватися до клінічної ситуації.





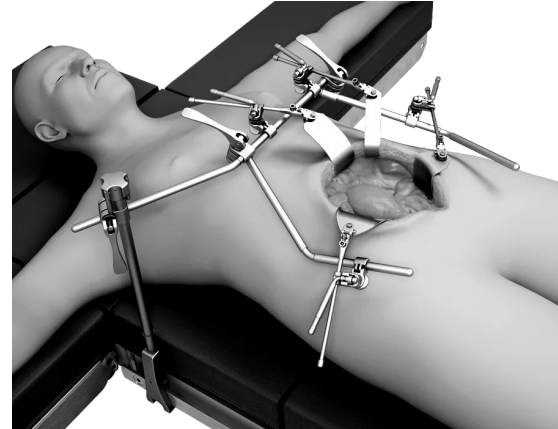
Ретракторна система для операцій на кишківнику та тазу General/Vascular

elitemedica+
Quality Culture

General/Vascular – ідеальна платформа для впевнених рішень у складній хірургії.

Оптимальний огляд для судинної та абдомінальної хірургії:

- **Максимальна візуалізація:** спеціальні леза для аортальної, абдомінальної та судинної хірургії – чіткий доступ до критичних зон;
- **Настільна фіксація:** встановлюється безпосередньо на операційний стіл – хірург працює вільно, без зайвих рук у полі;
- **Технологія S-Lock®:** миттєве фіксування або обертання лез – точна адаптація під ситуацію;
- **Ручки Quick Angle:** налаштування кута леза на $\pm 45^\circ$ – швидко, точно й безпечно;
- **Незалежна мобільність плечей:** кожен елемент системи регулюється окремо – повна адаптація під анатомію пацієнта.





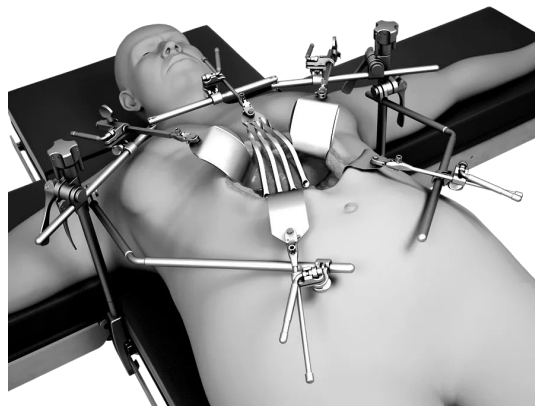
Ретракторна система для великих абдомінальних операцій – Bariatric System

elitemedica+
Quality Culture

Bariatric System – надійна підтримка при великих абдомінальних операціях. Сила, контроль та ефективність при великих доступах.

Переваги:

- **Максимальна міцність:** стабільна фіксація навіть у пацієнтів із великою масою тіла – ідеально для бариатрії;
- **Швидке налаштування:** система легко адаптується до анатомії – економія часу в операційній;
- **Non-Slip леза Balfour:** анатомічна форма + протиковзке покриття для точного втягування тканин;
- **Контроль симетрії:** дозволяє як симетричне, так і асиметричне втягування – для максимальної експозиції;
- **Делікатне регулювання натягу:** точна мікроналаштовувана сила втягування – безпека навіть при значному навантаженні.





HIPEC System

elitemedica+
Quality Culture

HIPEC System – максимальний хірургічний контроль при онкологічних втручаннях черевної порожнини.

Переваги:

- **Непохитна фіксація:** потужний двобічний каркас утримує тканини навіть у техніці “Coliseum” – ідеально для відкритого доступу;
- **Точне регулювання натягу:** мікромеханізм дозволяє налаштовувати втягнення тканин під час хіміоперфузії HIPEC;
- **Гнучка конфігурація:** підходить для однієї або двох сторін втягування – залежно від анатомії та обсягу втручання;
- **Оптимізовано для онкохірургії:** створена для cytoreductive surgery з HIPEC – забезпечує стабільний доступ до всіх ділянок очеревини.



THOMPSON Surgical Instruments, США



Гачок Натансона

Гачок Натансона – незамінний у лапароскопічних втручаннях на черевній порожнині. Стандарт сучасної лапароскопічної хірургії.

Переваги:

- **Безпечна фіксація печінки:** забезпечує стабільний доступ до операційного поля при холецистектоміях, бариатричних втручаннях та антирефлюксних операціях;
- **Атравматичний дизайн:** вигнута форма рівномірно розподіляє тиск, мінімізуючи ризик травми тканин;
- **Фіксація без асистента:** сумісний із системами типу StrongArm™ / FlexArm™, що забезпечує повну стабільність протягом усієї операції;
- **Різні розміри:** для стандартних і бариатричних пацієнтів.





Ключові напрямки

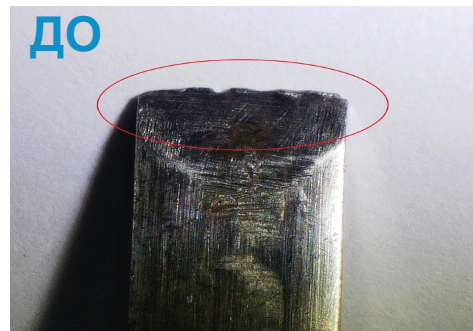


Сертифікований сервіс за стандартами європейських виробників
високоспеціалізоване технічне обслуговування хірургічного інструменту та обладнання
ремонт хірургічного інструменту та обладнання

ПРОПОНУЄМО

- Безкоштовний огляд і діагностику інструменту
- Ремонт і заміна компонентів
- Профілактичне обслуговування
- Консультації та підтримка

Відео





Наші пропозиції

elitemedica+
Quality Culture



FREE TRAIL – АПРОБАЦІЯ ОБЛАДНАННЯ ТА ХІРУРГІЧНОГО ІНСТРУМЕНТУ

Ми проводимо апробацію нашого обладнання, щоб забезпечити хірургам максимально ефективне навчання. Завдяки нашій підтримці медичні фахівці (лікарі, хірурги) розвивають передові навички, поглиблюють знання та розширюють свої компетенції.

ЗАБРОНЬОЙТЕ БЕЗКОШТОВНУ АПРОБАЦІЮ ДЕМО-ОБЛАДНАННЯ

- Настільні ретракторні системи Thompson
- Набір ретракторів TCRAT Babliak
- Енергія, Gen11
- Мініінвазивні хірургічні інструменти





Сфери діяльності



SURGERY

- витратні матеріали для загальної та вузькоспеціалізованої хірургії
- обладнання та хірургічні інструменти для загальної та вузькоспеціалізованої хірургії



INFECTION CONTROL

- мийні та дезінфекційні засоби
- обладнання для знезараження та мінімізації внутрішньо госпітальних інфекцій



TUTTLINGEN SERVICE

- високоспеціалізоване технічне обслуговування хірургічного інструменту та обладнання
- ремонт хірургічного інструменту та обладнання



IT LOGISTICS SOFTWARE

- інтеграція модулів бази даних та відстеження внутрішньо-госпітальної логістики інструментів
- інтеграція модулів планування та управління внутрішньо-госпітальної логістики медичних товарів



MEDICAL WASTE

- в процесі дослідження локального ринку та світового досвіду



MEDICAL PLATFORM FOR HOSPITAL'S DEMANDS

- в процесі розробки та тестування



Світові інновації

Наш головний конкурент – це ЧАС. Від моменту появи технології на світовому ринку до її доступності в Україні.

Україна є рівноправним партнером глобального ринку медичних технологій. Наше завдання інтегрувати цей досвід в Україну.

МИ ЦІНУЄМО ВАШУ ДУМКУ

- Прагнемо дізнатись, які технології та обладнання вам необхідні для ефективнішого лікування пацієнтів та впровадження передових методик.



elitemedica +

Quality Culture

+38 (096) 331 45 35

+38 (044) 331 45 35

info@elitemedica.ua

elitemedica.ua



всі контакти в одному місці

