

elitemedica +
Quality Culture



Plastic surgery



EliteMedica - Світові медичні інновації. Культура якості. 20 років надійності

elitemedica +
Quality Culture

Національний партнер та дистриб'ютор медичної продукції, інноваційних хірургічних інструментів, матеріалів та обладнання провідних світових виробників, провайдер новітніх технологій для медичних закладів України.

РОЗВИТОК



Інноваційні
рішення

СИНЕРГІЯ



Співпраця
Ефективність
Результат

НАДІЙНІСТЬ



Партнерство і Час



Експертиза

КЛІЄНТ



- Експертні консультації
- Рішення під індивідуальні потреби
- Юридичний супровід проєктів
- Контроль всіх етапів виконання замовлення

ПРОДУКТ



- Апробація демо-версій обладнання
- Навчальні семінари
- Технічне обслуговування
- R&D світових інновацій

ЛОГІСТИКА



- Сертифікація продукції
- Логістичний ланцюг: склад Варшава, Львів, Київ
- LOT контроль поставок до кінцевого клієнта
- Контроль якості та процедура рекламації



Шовний матеріал

elitemedica+
Quality Culture

Вибір різних типів ниток обумовлений їх унікальними властивостями, оскільки кожен тип призначений для виконання певних завдань. Відповідно, їх призначення та функції будуть відрізнятися.

Пропонуємо:

- Синтетичний шовний матеріал, що не розсмоктується;
- Синтетичний шовний матеріал, що розсмоктується;
- Синтетичний шовний матеріал, що розсмоктується з антибактеріальним покриттям;
- Хірургічна проволока з нержавіючої сталі.



ETHICON Part Of The Johnson & Johnson Family Of Companies, USA



Шовний матеріал

VICRYL® – класичний полігліколідний матеріал

- Для м'яких тканин і внутрішніх швів
- Розсмоктування ≈ 56–70 днів

VICRYL® Plus – антимікробний ефект (триклозан)

- Знижує ризик інфекцій
- Для швів у зонах ризику

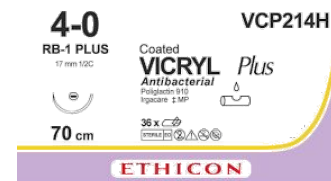
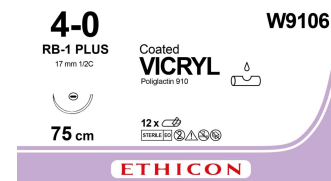
VICRYL® Rapide – швидке розсмоктування: 10–14 днів

- Для шкіри, косметичних швів
- Зникає без потреби в знятті

MONOCRYL® – монофіламент, гладкий, швидке розсмоктування

- М'які тканини, пластика, шкіра
- Мінімальний біль при накладанні

elitemedica +
Quality Culture





Шовний матеріал

ETHIBOND® – поліестер, плетений, з покриттям

- Для ортопедії, серцево-судинної та загальної хірургії
- Висока міцність, мінімальна капілярність

PROLENE® – монофіламент, поліпропілен

- Не розсмоктується, біологічно інертний
- Судинна, кардіохірургія, пластика, загальна хірургія

ETHILON® – монофіламент, поліамід (нейлон)

- Не розсмоктується, гладкий
- Для шкіри, пластичних і мікрохірургічних швів

elitemedica +
Quality Culture





Шовний матеріал, Monocryl®

elitemedica+
Quality Culture

Monocryl® – вибір пластичних хірургів для точності, безпеки та естетики у пластичній хірургії.

Переваги:

- Мінімальна тканинна реакція – синтетичний монофіламент, знижений ризик запалення й інфекцій;
- Гладке проведення через тканини – атравматичний, нетравматичний, зручний у роботі навіть у делікатних зонах;
- Передбачуване розсмоктування – повне поглинання за 90–120 днів, достатня міцність у перші тижні;
- Надійна фіксація – утворює міцні вузли, зберігаючи еластичність і м'якість матеріалу;
- Кращі косметичні результати – ідеальний для косметичних і субкутанних швів, допомагає уникнути грубих рубців.



ETHICON Part Of The Johnson & Johnson Family Of Companies, USA



Шовний матеріал Ethicon PRIME

elitemedica +
Quality Culture

Для чого застосовуються Ethicon PRIME:

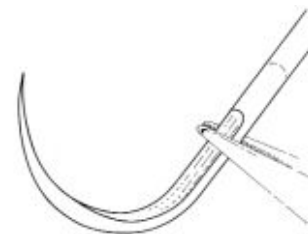
У пластичній та естетичній хірургії ключовим є:

- максимально атравматичний прокол,
- мінімальний косметичний слід,
- точність руху голки у делікатних тканинах (шкіра, підшкірна клітковина, м'язи обличчя).

Голки PRIME™ спеціально створені для таких завдань, адже їхня геометрія дозволяє шити щільні, але ніжні тканини без розриву чи "пиляння".

Переваги для пластичних операцій:

- **Акуратність шва** – гладка поверхня та поліроване вістря забезпечують майже "невидимий" прокол, що зменшує рубцювання;
- **Контроль у тонких тканинах** – прецизійна форма голки дозволяє хірургу вести її дуже точно, що особливо важливо при операціях на обличчі, носі, повіках;
- **Менша травматизація** – тонкий профіль і оптимальний кут заточки знижують некроз тканин, пришвидшуючи загоєння;
- **Естетичний результат** – завдяки зменшенню запальної реакції та мікротравми досягається кращий косметичний ефект (мінімальні рубці);
- **Надійність** – голки PRIME не ламаються і не згинаються, що дає хірургу впевненість навіть у делікатних зонах.





Шовний матеріал

elitemedica +
Quality Culture

Нове покоління ниток з насічками із самофіксувальною системою.

Filbloc®:

- Підходять для різних хірургічних процедур, де необхідна техніка безперервного шва
- Забезпечує збереження високих маніпуляційних властивостей, що особливо важливо під час проведення естетичних та відновлювальних процедур
- Не вимагають вузлів, забезпечують високу герметичність з постійним розподілом напруги по ділянці зближення тканин



Assut Europe, Italy



Клей Dermabond

elitemedica+
Quality Culture

Dermabond® – це ціаноакрилатний хірургічний клей (2-octyl cyanoacrylate), який застосовується як альтернатива або доповнення до швів і скоб при закритті ран.

- Накладається **поверх шкіри** і створює міцну плівку, що утримує краї рани разом.
- Після закриття хірургічного розрізу медичним клеєм можна приймати душ
- Використовується в загальній, пластичній, дитячій хірургії та травматології.

Переваги Dermabond®:

- Косметичний результат
 - Не залишає слідів від швів чи скоб;
 - Знижує ризик гіпертрофічних рубців;
 - Ідеально для обличчя та відкритих ділянок тіла.
- Зручність та швидкість
 - Накладання займає 1–2 хвилини;
 - Не потребує зняття (клей сам відпадає через 5–10 днів).
- Зменшення болю:
 - Немає травми від проколів голкою;
 - Особливо корисно в дитячій хірургії.
- Бар'єр проти інфекцій
 - Клейова плівка створює додатковий захист від бактерій.
- Менше післяопераційних ускладнень
 - Відсутність “вузлового подразнення”, гранульом чи розривів швів.



ETHICON Part Of The Johnson & Johnson Family Of Companies, USA



Клей Dermabond

elitemedica +
Quality Culture

Застосування у пластичній хірургії:

- **Блефаропластика (повіки)** – мінімальний косметичний слід;
- **Фейслифтинг** – додаткове зміцнення після внутрішніх швів;
- **Риноластика** – для дрібних розрізів і внутрішньої фіксації;
- **Отоластика** – акуратне закриття післяопераційних розрізів;
- **Кесарів розтин** – швидке водонепроникне закриття шкіри;
- **Дрібні естетичні втручання** – видалення невусів, рубців, підшкірних утворень.

Чому обирають Dermabond® у пластиці:

- Дає найкращий косметичний ефект серед методів закриття ран;
- Прискорює операцію та післяопераційне відновлення;
- Зручний для пацієнтів (без швів і зняття).





Дренажні системи Blake

elitemedica +
Quality Culture

BLAKE® – силіконові дренажі з 4-канальною конструкцією

- **Максимальна ефективність:** 4 канали → кращий відтік, мінімальний ризик закупорювання
- **М'який силікон:** біосумісний, гнучкий, знижує біль та подразнення
- **Рентгеноконтрастна смужка:** точне розташування під контролем зображення
- **Безшовне з'єднання:** гладке введення, мінімальна травматизація
- **Комфортне видалення:** мінімальний дискомфорт для пацієнта





Дренажні резервуари J-VAC

elitemedica +
Quality Culture

J-VAC™ - Активні резервуари (100-450 мл)

- **Самостійна вакуум-система:** не потребує додаткового обладнання
- **Гнучкий вибір об'єму:** 100 / 150 / 300 / 450 мл — адаптація до об'єму рани
- **Компактні та ергономічні:** зручно носити, не обмежує рухів
- **Повна готовність до використання:** стерильні, зібрані, легко підключаються
- **Сумісність:** ідеально працюють з дренажами BLAKE®

Комбінація BLAKE® + J-VAC™ – це:

- Контроль над рідиною;
- Комфорт для пацієнта;
- Простота для хірурга.



ETHICON Part Of The Johnson & Johnson Family Of Companies, USA



Хірургічні інструменти

elitemedica +
Quality Culture

Asanus – німецька компанія пропонує більше ніж 18 000 інструментів для хірургії та мініінвазивних процедур.

- Високоякісні матеріали
- Єдиний і фіксований стандарт
- Економічність завдяки довговічності



ASANUS Medizintechnik GmbH, Germany





Хірургічні інструменти

elitemedica +
Quality Culture



Anobilis

чиста екстравагантність

- Висока, довготривала функціональність у використанні
- Зручна та точна робота
- Антимагнітні
- Нержавіючі
- Без хрому та нікелю



Blue Line

надвисока точність

- Високоточна робота
- Антимагнітні
- Нержавіючі
- Не викликають алергічних реакцій
- Діамантове напилення



Titanit

новий стандарт ріжучих інструментів

- Елітний клас ріжучих інструментів
- Без хрому та нікелю
- Висока стійкість для довготривалої експлуатації
- Повна гарантія 5 років



Ножиці SuperCut

elitemedica +
Quality Culture

SuperCut – це спеціальний тип хірургічних ножиць, які мають унікальну заточку та комбінацію лез:

- Одне лезо мікрозубчасте (щоб утримувати тканину, не ковзаючи);
- Друге – ультра-гладке, з ріжучою фаскою (для точного та чистого різу).

Переваги SuperCut:

- **Висока точність різу** – ідеально для делікатних тканин (судини, підшкірна клітковина, фасції);
- **Контроль** – мікрозубчасте лезо утримує тканину, запобігаючи її вислизанню;
- **Менше пошкодження тканин** – гладке лезо виконує чистий зріз без "жування";
- **Універсальність** – доступні в прямому та вигнутому варіанті, у різних довжинах;
- **Довговічність** – Asanus використовує високоякісну німецьку сталь, стійку до затуплення;
- **Зручність у роботі** – збалансована ергономіка, приємний хід.



ASANUS Medizintechnik GmbH, Germany



Голкотримача Power TC

elitemedica +
Quality Culture

Голкотримача "Power TC" Mini-Olsen-Hegar – це високоточний мініатюрний інструмент, ідеальний для пластичної хірургії, комбінація голкотримача зі вбудованими ножицями.

Переваги:

- **Міні-довжина 125 мм та тонкі щелепи** дозволяють працювати у малих зонах — обличчя, повіки, мікросудини;
- **Вбудовані ножиці** дозволяють миттєво перерізати шовний матеріал без додаткових інструментів;
- **Покриття Power TC** або вставки з твердого сплаву (Tungsten Carbide) забезпечують довший ресурс навіть при частій стерилізації;
- **Рекомендовані нитки:** товщина 4/0–6/0 — відповідні для дрібної хірургії.



ASANUS Medizintechnik GmbH, Germany



Анатомічний пінцет Power TC

elitemedica +
Quality Culture

Анатомічний пінцет Power TC Adson – призначений для захоплення або утримання різних предметів чи тканин: медичних інструментів, голок, лігатур, тампонів, тканин, сухожиль, шкіри, фасцій.

Переваги:

- **Точність і делікатність:** кінчик 1,4 мм достатньо тонкий для роботи з тонкими тканинами, шкірою та фасціями, що важливо для мінімізації травм і слідів у пластичній хірургії;
- **Контроль без зісковзування:** хвилясті насічки на браншах утримують тканини чи шовний матеріал без надмірного стискання, знижуючи ризик пошкоджень;
- **Оптимальний розмір і ергономіка:** довжина 120 мм забезпечує зручний доступ і контроль, а прямий тип зручний для роботи без вигинів;
- **Відсутність зубчиків:** гладкий кінець запобігає мікротравмам ніжних тканин, підходить для делікатного захоплення без фіксації;
- **Універсальність:** підходить для більшості пластичних операцій, підтяжок, ринопластики, фейсліфтингу та дрібних корекцій, коли потрібна делікатність без мікрохірургічної спеціалізації.





Гемостатичний затискач Baby-Mosquito

elitemedica +
Quality Culture

Гемостатичний затискач Baby-Mosquito – використовується для тимчасової зупинки кровотечі під час хірургічного втручання.

Переваги:

- **Мінімальна травматичність:** завдяки тонкому загнутому кончику (1,0 мм) інструмент дозволяє працювати дуже делікатно з тонкими шкірними та підшкірними тканинами, зменшуючи ризик мікропошкоджень;
- **Кращий доступ та огляд поля:** зігнута форма сприяє ефективному обходу анатомічних кривин, дозволяє дістатись до важкодоступних ділянок без надмірного натягу тканин чи розтягування країв рани;
- **Контроль кровотечі:** як гемостатичний затискач — дозволяє тимчасово зупинити кровотечу під час операції, що дає змогу зробити чисте поле перед подальшою ювелірною роботою;
- **Фіксація тканин із мінімальним стисканням:** зубчатий кончик забезпечує надійне утримання тканин чи судин без надмірного стискання, що важливо для збереження мікроциркуляції й уникнення некрозу;
- **Універсальність застосування:** підходить для дрібних структур, наприклад, у ринопластиці, корекції шрамів, мікрохірургії, де потрібна тонка робота з обмеженим простором.





Хірургічні інструменти

elitemedica +
Quality Culture

Takayama – це відомий бренд хірургічних інструментів, заснований у 1905 році в Токіо, Японія.

Чотири серії інструментів:

- **Kamiyama** – Розроблена для надточних хірургічних операцій.
- **SuperBypass** – інструменти із чудовою технологією захоплення.
- **Premium Series** – інструменти преміум класу з найкращих матеріалів.
- **YUKIMURA** – призначена для великих швів, зокрема голкотримачі довжиною 160 мм, що забезпечують зручність і точність під час хірургічних втручань.



TAKAYAMA Instrument, Inc., Japan



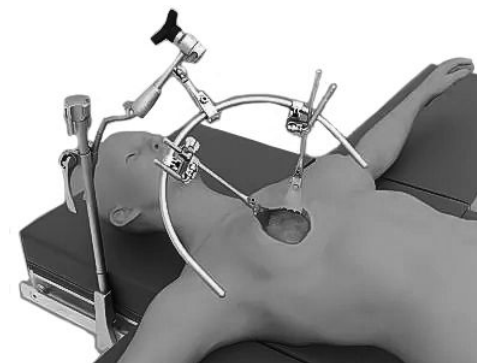


Ретракторні системи

Thompson Surgical Instruments вже понад 55 років виготовляє унікальні ретракторні системи, які забезпечують бездоганну експозицію під час проведення хірургічної операції.

Thompson Breast System:

- Важелі дозволяють **легко змінювати положення лез** і виконувати багатоплощинну ретракцію за допомогою швидкого повороту ручки;
- **Низькопрофільна рама** забезпечує чіткий, безперешкодний огляд та діє як невтомна друга пара рук;
- **Великий вибір лез** підходить для таких операцій на грудях, як мастектомія та реконструкція грудей, і при цьому підходить для пацієнтів з різною анатомією.





Ключові напрямки



TUTTLINGEN SERVICE

Сертифікований сервіс за стандартами європейських виробників

високоспеціалізоване технічне обслуговування хірургічного інструменту та обладнання
ремонт хірургічного інструменту та обладнання

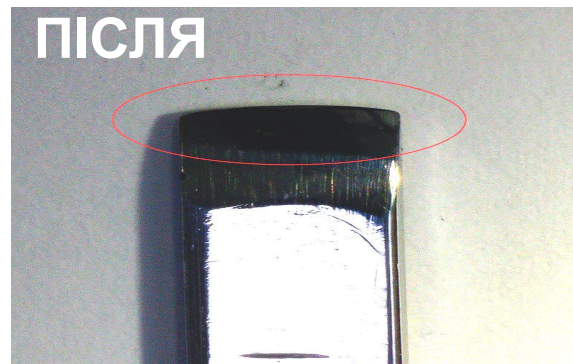
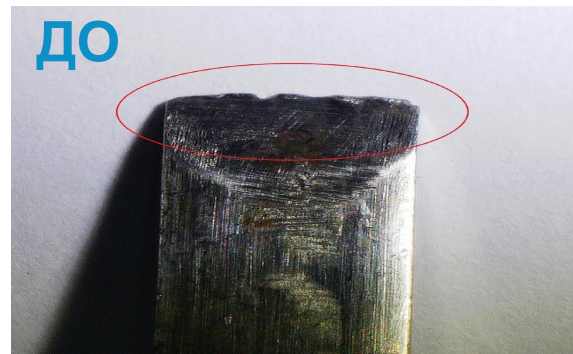
ПРОПОНУЄМО

- Безкоштовний огляд і діагностику інструменту
- Ремонт і заміна компонентів
- Профілактичне обслуговування
- Консультації та підтримка

Відео



elitemedica+
Quality Culture





Наші пропозиції

elitemedica+
Quality Culture



FREE TRAIL – АПРОБАЦІЯ ОБЛАДНАННЯ ТА ХІРУРГІЧНОГО ІНСТРУМЕНТУ

Ми проводимо апробацію нашого обладнання, щоб забезпечити хірургам максимально ефективно навчання. Завдяки нашій підтримці медичні фахівці (лікарі, хірурги) розвивають передові навички, поглиблюють знання та розширюють свої компетенції.

ЗАБРОНЬТЕ БЕЗКОШТОВНУ АПРОБАЦІЮ ДЕМО-ОБЛАДНАННЯ

- Настільні ретракторні системи Thompson
- Набір ретракторів TCRAT Babliak
- Енергія, Gen11
- Мініінвазивні хірургічні інструменти



elitemedica +

Quality Culture

+38 (096) 331 45 35

+38 (044) 331 45 35

info@elitemedica.ua

elitemedica.ua



всі контакти в одному місці

