

elitemedica +  
Quality Culture



Thoracic



# EliteMedica - Світові медичні інновації. Культура якості. 20 років надійності

elitemedica+  
Quality Culture

Національний партнер та дистриб'ютор медичної продукції, інноваційних хірургічних інструментів, матеріалів та обладнання провідних світових виробників, провайдер новітніх технологій для медичних закладів України.

**РОЗВИТОК**



Інноваційні  
рішення

**СИНЕРГІЯ**



Співпраця  
Ефективність  
Результат

**НАДІЙНІСТЬ**



Партнерство і  
Час



## Експертиза

elitemedica+  
Quality Culture

### КЛІЄНТ



- Експертні консультації
- Рішення під індивідуальні потреби
- Юридичний супровід проєктів
- Контроль всіх етапів виконання замовлення

### ПРОДУКТ



- Апробація демо-версій обладнання
- Навчальні семінари
- Технічне обслуговування
- R&D світових інновацій

### ЛОГІСТИКА



- Сертифікація продукції
- Логістичний ланцюг: склад Варшава, Львів, Київ
- LOT контроль поставок до кінцевого клієнта
- Контроль якості та процедура рекламації



## Генератор GEN11

elitemedica+  
Quality Culture

Універсальна енергетична платформа для хірургії.

### Переваги системи:

- **Розумна енергія:** автоматично адаптує подачу енергії до типу тканин – точність та безпечність при дисекції;
- **Коагуляція судин до 7 мм:** надійне зупинення кровотеч без кліпс або лігатур;
- **Мінімум теплового пошкодження:** знижене бокове розсіяння тепла – менше ризику для оточуючих структур;



ETHICON Part Of The Johnson & Johnson Family Of Companies, USA



## Генератор GEN11

elitemedica+  
Quality Culture

### Переваги системи:

- **Швидка дисекція та коагуляція:** прискорення операції з технологією HARMONIC™ – менше інструментальних змін;
- **Висока точність в складних зонах :** ідеально для лапароскопії та анатомічно насичених ділянок;
- **Універсальність:** один генератор — всі насадки: HARMONIC™, ENSEAL™ та інші.



ETHICON Part Of The Johnson & Johnson Family Of Companies, USA



## Ультразвукова насадка – довга насадка

elitemedica+  
Quality Culture

**HARMONIC™ HAR36 (36 см)** – довга насадка для лапароскопічної хірургії.

### Переваги:

- **Довжина 36 см** дозволяє комфортно працювати через троакари;
- **Ідеальна для лапароскопічних втручань**
- **Досягає глибоких анатомічних структур** без втрати ефективності;
- Працює з технологією **адаптації до тканин**, що знижує термічне пошкодження;
- Висока **ефективність коагуляції судин до 5–7 мм** — без необхідності використання кліпс або лігатур.

Обидві моделі сумісні з генератором GEN11 та забезпечують точну, ефективну і безпечну енергію для сучасної хірургії.



**ETHICON Part Of The Johnson & Johnson Family Of Companies, USA**



## Біполярні насадки - коротка

elitemedica+  
Quality Culture

ENSEAL™ NSLX120L (довжина 20 см) – коротка насадка для відкритої хірургії.

### Переваги:

- Ідеальна для відкритих операцій, де потрібен **контроль і доступ до судин та тканин з поверхні**;
- **Компактна довжина (20 см)** дозволяє зручно маніпулювати у відкритій рані;
- **Точна біполярна коагуляція** з контролем температури;
- **Забезпечує надійну герметизацію судин до 7 мм**;
- **Сумісна з технологією Adaptive Tissue Technology (ATT)** – автоматично регулює подачу енергії залежно від щільності тканини.



ETHICON Part Of The Johnson & Johnson Family Of Companies, USA



## Біполярні насадки - довга

elitemedica+  
Quality Culture

ENSEAL™ NSLX137C (довжина 37 см) – нова довга насадка для лапароскопічної хірургії.

### Переваги:

- Спеціально розроблена для лапароскопії, **дозволяє працювати через троакар**;
- **Довжина 37 см** забезпечує зручність у досягненні глибоких анатомічних зон черевної порожнини;
- **Оснащена обертовим робочим кінцем** (в більшості моделей ENSEAL™), що покращує маневрування в обмеженому просторі;
- **Висока міцність зварювання судин** – навіть при щільних або змінених тканинах (наприклад, при запаленнях або адгезіях);
- **Працює з технологією АТТ** – мінімальне теплове пошкодження навколишніх тканин.





## Біполярні насадки - довга

- **Довга насадка** для лапароскопії;
- **Комфортна робота** через троакари;
- **Доступ до глибоких зон**;
- **Обертвий робочий кінець** — маневреність у вузьких просторах;
- **Висока ефективність** навіть при запаленні чи адгезіях;
- **Точна подача енергії** без перегріву навколишніх тканин.

elitemedica+  
Quality Culture





## Зшиваючі апарати циркулярні CDH

elitemedica+  
Quality Culture

Одноразові циркулярні степлери від Ethicon, призначені для створення анастомозів між порожнистими структурами травного тракту.

### Переваги степлерів CDH:

- **Одноразове використання** – гарантує стерильність та відсутність зносу механізмів;
- **Дворядне зшивання та одночасне відсікання тканини;**
- **Рівномірне зусилля компресії** навколо всього анастомозу;
- **Висока герметичність швів** – знижує ризик витікання вмісту;
- **Легка активація** та надійна механіка спрацьовування.



ETHICON Part Of The Johnson & Johnson Family Of Companies, USA



## Зшиваючі апарати **CONTOUR**

**elitemedica+**  
Quality Culture

### Переваги моделі:

- **Вигнута голівка** забезпечує зручний доступ та покращує візуалізацію;
- **Одночасне зшивання та розсікання** – 4 ряди скоб і вбудоване лезо;
- **Перезаряджання до 5 разів за операцію**;
- **Проміжне блокування та фіксація тканини** – точне позиціювання та можливість переміщення тканини перед замиканням;
- **Аудіо- та тактильний зворотній зв'язок** – кожен постріл зі звуковим і тактильним сигналом у кожному картриджі для підвищеної надійності;
- **Надійний герметичний шов** і контроль у складних умовах.

### Відмінності:

- **CS40B (блакитний)** – для стандартних тканин, забезпечує точну компресію закрита висота скоби 1.5 мм.
- **CS40G (зелений)** – для потовщених тканин або з фіброзом, закрита висота скоби 2.0 мм.



**ETHICON Part Of The Johnson & Johnson Family Of Companies, USA**



## Лінійні зшиваючі апарати для відкритих операцій

elitemedica+  
Quality Culture

Відкриті лінійні зшиваючі апарати

Платформа PROXIMATE® (ELS) – для зшивання без відсікання

Переваги:

- Висока надійність скоб;
- Швидке створення швів на легенях, шлунку, кишківнику;
- Доступні картриджі з різною висотою скоб: біла, блакитна, зелена.

Відкриті лінійні зшиваючо-ріжучі апарати

- 3D-технологія скоби – рівномірна та стійка компресія,
- краща герметичність;
- Відмінний гемостаз – кращий контроль кровотечі порівняно з аналогами;
- Регульована висота закриття скоби – підлаштування під різну товщину тканин;
- Проміжне блокування – точне позиціювання тканини перед прошиванням;
- Допоміжні механізми контролю – автоматичне блокування при неправильній касеті, утримуючий виступ, зручні гумові рукоятки.



ETHICON Part Of The Johnson & Johnson Family Of Companies, USA



## Лінійні зшиваючо-ріжучі апарати для відкритих операцій

elitemedica +  
Quality Culture

### Відкриті лінійні зшиваючі апарати

- **3D-технологія скоби** – рівномірна та стійка компресія, краща герметичність, менший ризик протікання;
- **Відмінний гемостаз** – кращий контроль кровотечі порівняно з аналогами;
- **Регульована висота закриття скоби** – підлаштування під різну товщину тканин;
- **Проміжне блокування** – точне позиціювання тканини перед прошиванням;
- **Допоміжні механізми контролю** – автоматичне блокування при неправильній касеті, утримуючий виступ, зручні гумові рукоятки.



ETHICON Part Of The Johnson & Johnson Family Of Companies, USA



## Лінійні зшиваючі апарати для лапароскопічних операцій

elitemedica+  
Quality Culture

### Лапароскопічні лінійні степлери

**ECHELON FLEX™ (Powered Endoscopic Linear Cutter)** – для зшивання та резекції

- ECHELON FLEX™ 60 мм – найпоширеніший степлер для лапароскопічних операцій.
- Варіанти з електроприводом або механічні.

### Переваги:

- **Ергономічна ручка** – зручність при лапароскопії;
- **Обертювий корпус (Articulation)** – до 45° в обидва боки;
- **Надійне зшивання тканин різної товщини**



ETHICON Part Of The Johnson & Johnson Family Of Companies, USA



## ECHELON FLEX™ GST система для торакальної хірургії

elitemedica+  
Quality Culture

**ECHELON FLEX™ Powered Plus** – автоматизований зшиваючо-ріжучий апарат зі змінними касетами Echelon Endopath™ GST.

- Доступні довжини 45 мм та 60 мм
- GST (Gripping Surface Technology) – технологія захвату та стабілізації тканин
- Касети сумісні з усіма степлерами Echelon Endopath™

Надає бажаний результат в торакальній хірургії: надійна лінія скобкового шва на паренхімі легень різної товщини, від пошкоджених, крихких тканин до щільних і фіброзних.



**ETHICON Part Of The Johnson & Johnson Family Of Companies, USA**



## Троакари

Троакари серії ENDOPATH® XCEL – це інструменти для ендоскопічного доступу, які забезпечують герметичний, безпечний і зручний доступ до черевної порожнини під час лапароскопічних операцій.

### Основні переваги троакарів ETHICON XCEL:

- 1. Подвійна герметична мембрана**
  - Зберігає тиск CO<sub>2</sub> навіть при заміні інструментів
  - Сумісна з інструментами різного діаметру — без адаптерів
- 2. Атравматичне введення**
  - Воронкоподібний вхід — плавне введення інструментів
  - Прозорий безлезовий наконечник (оптичні моделі) — сепарація тканин замість прорізу
- 3. Захист і фіксація**
  - Автоматичне втягування леза (в лезових моделях)
  - Насічки канюлі — стабільна фіксація в черевній стінці
  - Запірний клапан і фіксуючий важіль
- 4. Технологія Optiview®**
  - Автоочищення оптики — краща візуалізація, менше переривань
  - Абсорбуюча мембрана та канали очищують ендоскоп при введенні





## Троакари

### Основні переваги троакарів ETHICON XCEL:

- 1. Подвійна герметична мембрана**
  - Зберігає тиск CO<sub>2</sub> навіть при заміні інструментів
  - Сумісна з інструментами різного діаметру — без адаптерів
- 2. Атравматичне введення**
  - Воронкоподібний вхід — плавне введення інструментів
  - Прозорий безлезовий наконечник (оптичні моделі) — сепарація тканин замість прорізу
- 3. Захист і фіксація**
  - Автоматичне втягування леза (в лезових моделях)
  - Насічки канюлі — стабільна фіксація в черевній стінці
  - Запірний клапан і фіксуючий важіль
- 4. Технологія Optiview®**
  - Автоочищення оптики — краща візуалізація, менше переривань
  - Абсорбуюча мембрана та канали очищують ендоскоп при введенні





## Дренажні системи Blake

**BLAKE®** – силіконові дренажі з 4-канальною конструкцією

- **Максимальна ефективність:** 4 канали → кращий відтік, мінімальний ризик закупорювання
- **М'який силікон:** біосумісний, гнучкий, знижує біль та подразнення
- **Рентгеноконтрастна смужка:** точне розташування під контролем зображення
- **Безшовне з'єднання:** гладке введення, мінімальна травматизація
- **Комфортне видалення:** мінімальний дискомфорт для пацієнта





## Дренажні резервуари J-VAC

elitemedica+  
Quality Culture

**J-VAC™** - Активні резервуари (100-450 мл)

- **Самостійна вакуум-система:** не потребує додаткового обладнання
- **Гнучкий вибір об'єму:** 100 / 150 / 300 / 450 мл — адаптація до об'єму рани
- **Компактні та ергономічні:** зручно носити, не обмежує рухів
- **Повна готовність до використання:** стерильні, зібрані, легко підключаються
- **Сумісність:** ідеально працюють з дренажами BLAKE®

**Комбінація BLAKE® + J-VAC™** – це:

- Контроль над рідиною
- Комфорт для пацієнта
- Простота для хірурга

Надійне рішення для будь-якої хірургії.





## Шовний матеріал

**VICRYL®** – класичний полігліколідний матеріал

- Для м'яких тканин і внутрішніх швів
- Розсмоктування  $\approx$  56–70 днів

**VICRYL® Plus** – антимікробний ефект (триклозан)

- Знижує ризик інфекцій
- Для швів у зонах ризику

**VICRYL® Rapide** – швидке розсмоктування: 10–14 днів

- Для шкіри, косметичних швів
- Зникає без потреби в знятті

**MONOCRYL®** – монофіламент, гладкий, швидкорозсмоктуваний

- М'які тканини, пластика, шкіра
- Мінімальний біль при накладанні

**elitemedica+**  
Quality Culture





## Шовний матеріал

**elitemedica+**  
Quality Culture

### PDS II® – синтетичний шовний матеріал

- Синтетичний монофіламентний матеріал, що розсмоктується
- Особливо корисний для розширеної підтримки рани (до шести тижнів)



### ETHIBOND EXCEL® – поліестер, плетений, з покриттям

- Для ортопедії, серцево-судинної та загальної хірургії
- Висока міцність, мінімальна капілярність



### PROLENE® – монофіламент, поліпропілен

- Не розсмоктується, біологічно інертний
- Судинна, кардіохірургія, пластика, загальна хірургія



### ETHILON® – монофіламент, поліамід (нейлон)

- Не розсмоктується, гладкий
- Для шкіри, пластичних і мікрохірургічних швів



**ETHICON Part Of The Johnson & Johnson Family Of Companies, USA**



## SURGICEL™ Original / Fibrillar

elitemedica+  
Quality Culture

**Ethicon (підрозділ Johnson & Johnson)** пропонує широку лінійку місцевих гемостатиків, відомих під брендом **SURGICEL™**, які широко застосовуються у відкритій та ендоскопічній хірургії.

Ці засоби виготовлені з окисленої регенованої целюлози (ORC).

### Основні властивості:

- **Можуть адаптуватися до складної анатомії**
- **Не потребують вилучення** - повністю абсорбуються
- **Відсутність тканинної реакції** завдяки відсутності компонентів тваринного походження
- **Еластичність**, можливість моделювання за розміром



**SURGICEL®**  
**ORIGINAL**  
Absorbable Hemostat



## SURGICEL® Nu-Knit

elitemedica+  
Quality Culture

Щільна тканина, яка:

- Зберігає форму після розміщення,
- Щільне плетіння дозволяє прошивати матеріал.

Переваги:

- **Забезпечують швидкий гемостаз і мінімізують втрату крові** навіть у пацієнтів, які отримують антикоагулянтну терапію.
- **Можуть вводитися лапароскопічно** через троакари діаметром 5–12 мм за допомогою аплікатора або пінцета.
- **Повністю абсорбуються протягом 7–14 днів**
- **Не викликають імунної реакції**, що робить їх безпечними навіть для пацієнтів із підвищеною чутливістю до колагену.
- **Сумісні з іншими медичними матеріалами**, зокрема сітками, кліпами та лігатурами.





## Кліпси CLiCK'a® V та CLiCK'a® V PLUS

elitemedica+  
Quality Culture

Абдомінальна хірургія охоплює численні втручання, пов'язані з кровопостачанням, лімфатичними вузлами та протоками.

Кліпси Greca **CLiCK'a® V / V PLUS** демонструють низку ключових переваг:

- **Надійна герметизація судин і проток:** завдяки подвійному стоп-блоку кліпси фіксуються міцно та незворотно навіть на рухливих чи пульсуючих структурах – це критично важливо для:
- **Безпечна альтернатива лігуванню та коагуляції: CLiCK'a® V** – це безпечна заміна нитковому шву або термокоагуляції, особливо:
  - при обмеженому доступі (лапароскопія);
  - у пацієнтів зі слабкою сполучною тканиною;
  - при низькому порозі кровотечі.





## Кліпси CLiCK'a® V та CLiCK'a® V PLUS

elitemedica+  
Quality Culture

- **Чіткий “клік” під час аплікації:** надійне тактильне і звукове підтвердження замикання кліпси — важливо в ситуаціях обмеженої візуалізації або складній анатомії;
- **MPT-сумісність і відсутність артефактів:** полімерний матеріал не створює перешкод для:
  - КТ-контролю абсцесів, інфільтратів,
  - MPT малого таза або черевної порожнини після втручань
- **Антиковзка поверхня у CLiCK'a® V PLUS:** завдяки мікротекстурованій внутрішній поверхні, PLUS-версія має ще кращу фіксацію на тканинах (особливо судинах з тонкою стінкою або слизьким зовнішнім шаром) — це знижує ризик мікрозсуву після аплікації у мобільних ділянках;
- **Сумісність із лапароскопічними аплікаторами:** кліпси доступні в розмірах для 5 мм і 10 мм аплікаторів, що робить їх ідеальними для лапароскопічних торакальних втручань.





## Кліпса XXL Click'aV Plus™

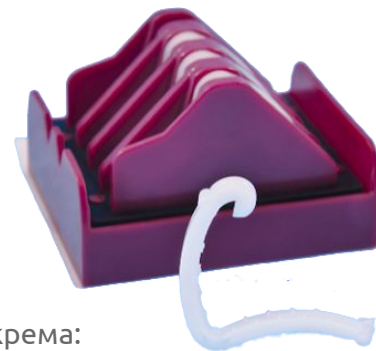
elitemedica+  
Quality Culture

**XXL Click'aV Plus™** призначена для закриття структур діаметром від 10 до 22 мм, що робить її оптимальним вибором для:

- закриття товстих судин;
- контролю потоків при великих утвореннях або резекціях.

### Переваги кліпси XXL Click'aV Plus™:

- **Рішення для товстих і набряклих тканин.**
- **Заміна ендостеплера — економічна ефективність**  
Кліпса дозволяє зменшити витрати без втрати надійності, зокрема:
  - у лікарнях з обмеженим бюджетом;
  - у повсякденних ургентних втручаннях.





## Аплікатори для кліпс Grena

elitemedica+  
Quality Culture

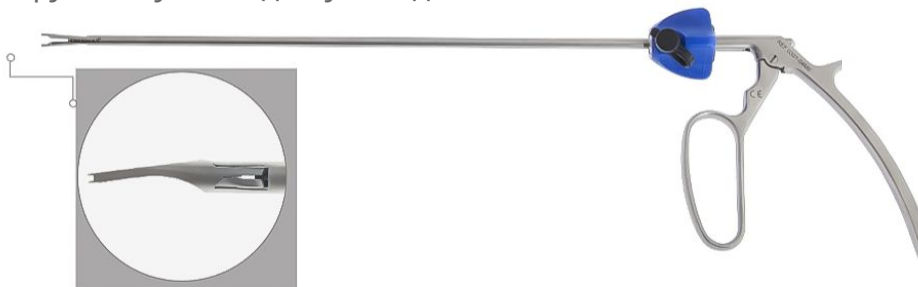
### Click'aV® та Click'aV® Plus:

- Призначені для відкритих та ендоскопічних операцій;
- Забезпечують надійне та точне накладання кліпс;
- Ергономічна конструкція для комфортної роботи хірурга;
- Виготовлені з високоякісних матеріалів, стійких до багаторазової стерилізації;
- Сумісні з кліпсами Click'aV® та Click'aV® Plus різних розмір



### Переваги для хірургів:

- швидкість і простота використання;
- безпечна фіксація кліпси;
- зручність у важкодоступних ділянках.



GRENA LIMITED, Великобританія



## Універсальний аплікатор Click'aV® Universal

elitemedica+  
Quality Culture

**Click'aV® Universal** – застосовується при лапароскопії, аплікація кліпс L та XL.  
Оптимальні для масивних судин.

### Переваги:

- Один аплікатор для двох розмірів кліпс — L і XL;
- Зменшення кількості інструментів у наборі — важливо для економії операційної;
- Менше стерилізації → менший вплив на довкілля.



GRENA LIMITED, Великобританія



## Система Н•Е•R•O™

**elitemedica+**  
Quality Culture

**Н•Е•R•O™** – це спеціалізований аплікатор для малих полімерних кліпс із контрольованою силою затискання, що ідеально відповідає вимогам сучасної лапароскопічної хірургії. Оптимальні для лапароскопічних резекцій, антирефлюксних операцій.

### Переваги:

- **Інноваційна система High Energy Override (Н-Е-R-О):**
  - запобігає передачі надмірної сили на щелепи;
  - захищає тканини від травм у зоні накладання кліпси.
- Ідеально підходить для тонкостінних судин



**GRENA LIMITED, Великобританія**



## Ендоскопічні аплікатори Click'aV™ 20°

elitemedica+  
Quality Culture

### Основні характеристики:

- Спеціально розроблені з кутом нахилу 20° для кращого доступу в складних анатомічних умовах;
- Забезпечують точний контроль та стабільність під час маніпуляцій;
- Активація щелеп передньою рукояткою для підвищеної стабільності;
- Обертання валу на 360° з керуванням одним пальцем — зручно для роботи однією рукою;
- Наявність порту промивання — спрощує очищення та знижує ризик забруднення;
- Виготовлені з високоякісної хірургічної нержавіючої сталі;
- Надійна конструкція для довговічності та легкого обслуговування;
- Діаметр 5/10 мм, 10/12 мм, довжина – 33 см;

### Переваги для хірургів:

- Висока ергономічність і контроль рухів;
- Ефективна робота у важкодоступних зонах;
- Стабільність та безпека під час лапароскопічних процедур;

GRENA LIMITED, Великобританія





## Ендоскопічні затискачі Gonzalez Rivas 45°

elitemedica+  
Quality Culture

### Основні характеристики:

- Ендоскопічний затискач із кутом нахилу 45° для розширеного доступу;
- Розроблений у співпраці з д-ром Дієго Гонсалесом Рівасом;
- Анатомічно оптимізована форма для роботи у вузьких просторах;
- Забезпечує прецизійне захоплення та контроль тканин;
- Обертання інструмента для зручності маніпуляцій;
- Сумісність із сучасними лапароскопічними техніками;
- Виготовлений із високоякісної хірургічної нержавіючої сталі;
- Діаметр 5/10 мм, 10/NA мм, довжина – 33 см;

### Переваги для хірургів:

- Максимальна ефективність у торакоскопічній хірургії (VATS), включаючи складні клінічні випадки;
- Полегшення доступу в анатомічно складних зонах;
- Особливо ефективний при втручаннях з однопортовим доступом;

GRENA LIMITED, Великобританія





# Артикуляційний кліпаплікатор OMNIFinger™

elitemedica+  
Quality Culture

OMNIFinger™ – застосовується у високоточній лапароскопії

## Переваги:

- **60° загального кута артикуляції** — доступ у важкодоступні анатомічні зони;
- **Шарнірна ручка з обертанням на 360°** — контроль однією рукою;
- **Промивний порт** — зменшує ризик контамінації.



GRENA LIMITED, Великобританія



# Артикуляційні ендоскопічні ножиці OmniFinger™

elitemedica+  
Quality Culture

## Основні характеристики:

- Розроблені у співпраці з д-ром Дієго Гонсалесом Рівасом;
- Оптимізовані для роботи у складних клінічних випадках;
- 50° кут нахилу – легкий доступ і відмінна видимість;
- Діаметр 5 мм, довжина – 36 см та 46 см (баріатрична версія);
- Обертання валу на 360° та шарнірне з'єднання для роботи однією рукою;
- Порт для промивання – полегшує очищення та мінімізує ризик забруднення;
- Виготовлені з високоякісної хірургічної нержавіючої сталі;
- Гострі леза забезпечують довговічність та точність різання.



## Переваги для хірургів:

- Ергономічність і контроль рухів;
- Ефективність у важкодоступних зонах;
- Безпечна та надійна робота при лапароскопії.





## Лапароскопічні інструменти

elitemedica+  
Quality Culture

**Лапароскопічні інструменти** – модульні багаторазові інструменти, що складаються з рукоятки (з кремальєрою або без), ізолюваного вала 5 мм (сумісного з 4 мм HF-роз'ємом) та знімного наконечника (ножиці, дисектор, захват). Використовуються в лапароскопічній, абдомінальній, колоректальній, гінекологічній та урологічній хірургії.

### Ключові переваги в абдомінальній хірургії:

- **Модульність = економічність і гігієна:** змінюється лише робочий елемент; зручно мити, стерилізувати, комбінувати з різними наконечниками без потреби у кількох повних інструментах.

**Наприклад:** ви можете використати один і той самий вал з різними дисекторами та захватами — без потреби купувати кілька повних інструментів.





## Лапароскопічні інструменти

elitemedica+  
Quality Culture

### Ключові переваги в абдомінальній хірургії:

- **Ергономіка і контроль:** ручка обертається на 360° однією рукою, доступна версія з кремальєрою для фіксації тканин; збалансована конструкція забезпечує делікатну роботу;
- **Довговічність:** ізольований вал витримує багаторазове автоклавування, інструменти зберігають стабільні характеристики. Стандартизована довжина 5 мм сумісна з усіма лапароскопічними портами.



GRENA LIMITED, Великобританія



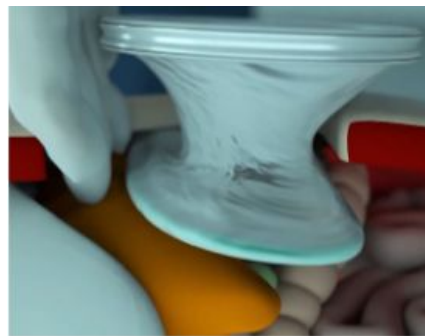
# Одноразовий ранопротектор / ретрактор RingProtect™

elitemedica+  
Quality Culture

**RingProtect™** – це сучасне рішення для ізоляції, розширення і захисту хірургічного доступу хірургії.

## Застосування:

- Відкриті абдомінальні операції;
- Також сумісний із торакальними та кардіохірургічними доступами.





## Одноразовий ранопротектор / ретрактор RingProtect™

elitemedica+  
Quality Culture

### Основні переваги:

- **Циркулярне еластичне втягування:** забезпечує 360° розширення країв рани, покращуючи видимість, доступ до глибоких структур та роботу у вузьких зонах;
- **Інфекційний та онкологічний захист:** мембрана ізолює шкіру/фасцію від внутрішніх тканин, знижуючи ризик інфікування та імплантації пухлинних клітин;
- **Підвищення стерильності:** ізоляція операційного поля мінімізує ризик зовнішньої контамінації та перехресного зараження тканин;
- **Економічна ефективність:** альтернатива дорогим металевим системам; одноразове використання виключає потребу в стерилізації;
- **Проста інтеграція:** не потребує додаткового навчання, сумісний із традиційними інструментами;
- **Розмірна варіативність:** від 60×70 мм до 320×330 мм, придатний для мінілапаротомій і широких доступів; регулюється за глибиною.





## Мішки для вилучення

elitemedica+  
Quality Culture

**Ретракційний мішок** – це одноразовий пристрій для збору та безпечного видалення зразків тканин під час лапароскопічних процедур.

### Ключові переваги:

- **Швидко та безпечно використання:** мішок на дроті з пам'яттю форми легко відкривається, утримує форму без додаткових маніпуляцій, скорочує час вилучення та мінімізує травму тканин.
- **Багаторазове заповнення:** може залишатися в черевній порожнині протягом операції та наповнюватися кілька разів, вилучається наприкінці. Оптимально при колектоміях, видаленні множинних утворень, роботі у вузьких зонах.
- **Не блокує троакар:** Розгортається з вільної пластикової трубки, зберігаючи доступ через троакар для інструментів;
- **Захист пацієнта та персоналу:** Усуває прямий контакт тканин з м'якими структурами; мінімізує ризик контамінації, розповсюдження пухлинних клітин чи випадкового розриву утворення.





## Мішки для вилучення

Універсальні розміри для різного об'єму тканин:

Об'єм	Діаметр троакара	Артикул	Колір маркування
200 мл	10 мм	0208-RBM200	● Білий
400 мл	10 мм	0208-RBM400	● Синій
800 мл	10 мм	0208-RBM800	● Жовтий
1200 мл	10 мм	0208-RBM1200	● Зелений
1500 мл	10 мм	0208-RBM1500	● Червоний





## Сітки для герніопластики Assumesh®

elitemedica+  
Quality Culture

### Ключові переваги:

- **Міцність і довговічність:** виготовлена з високоміцного поліпропілену, стійкого до розриву, забезпечує постійну підтримку тканин — критично при великих і рецидивних грижах;
- **Біосумісність:** інертний поліпропілен з пористою структурою сприяє інфільтрації фібробластів, колагенутворенню та надійній інтеграції без алергічних реакцій;
- **Макропористість (>2 мм):** забезпечує оптимальне проростання тканин, меншу кількість матеріалу та зниження ризику хронічного болю, особливо при пахових грижах;
- **Гнучкість і легке позиціонування.**
- **Універсальність технік:** сумісна з відкритими (Lichtenstein, Onlay, Sublay), лапароскопічними (TAPP, TEP, IPOM) та комбінованими методиками.
- **Різноманітність конфігурацій:** доступна у стандартних та спеціалізованих розмірах, що мінімізує потребу в моделюванні.



ASSUT Europe Suture Chirurgiche, Італія

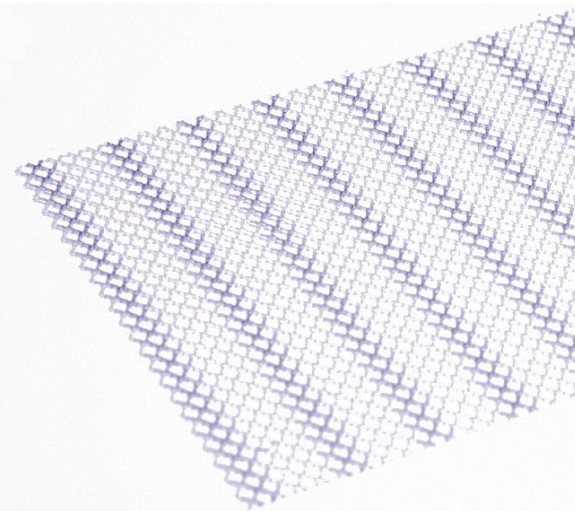


## Сітки для герніопластики Sorbimesh®

elitemedica+  
Quality Culture

**Sorbimesh®** — це двокомпонентна напіврозсмоктувальна сітка, створена для пластики дефектів черевної та грудної стінки.

- Напіврозсмоктувальна структура – поєднання поліпропілену та полімеру ПГКЛ.
- Підтримка у перший критичний період (90–110 днів), після чого залишається тонка, легка та еластична поліпропіленова сітка.
- Знижений ризик хронічного запалення завдяки меншій кількості постійного матеріалу.
- Великі пори ( $\approx 2,5$  мм) сприяють швидкому проростанню сполучної тканини.
- Оптимальна гнучкість та комфорт у роботі для хірурга.
- **Гнучкість і легке позиціонування:** Щільність до  $90$  г/м<sup>2</sup> (після розсмоктування  $\approx 30$  г/м<sup>2</sup>) та м'яка текстура полегшують адаптацію без травматизації.
- **Універсальність технік:** сумісна з відкритими (Lichtenstein, Onlay, Sublay), лапароскопічними (TAPP, TEP, IPOM) та комбінованими методиками.
- **Різноманітність конфігурацій:** доступна у стандартних та спеціалізованих розмірах, що мінімізує потребу в моделюванні.





## Шовний матеріал

**Filbloc®** – це монофіламентна шовна нитка з насічками (barbed suture), яка не потребує зав'язування вузлів. Вона фіксується завдяки мікронесиметричним насічкам, що утримують нитку в тканині.

### Переваги Filbloc® в хірургії:

- **Швидкість без вузлів**
  - Насічки фіксують нитку в тканині — до 50% економії часу;
  - Ідеальний при IPOM, фіксації сітки, закритті апоневрозу
- **Рівномірний натяг шва**
  - Постійне натягнення по всій довжині;
  - Шов не "просідає", зберігає герметичність





# Шовний матеріал

## Переваги Filbloc® в хірургії:

- **Менше травматизації тканин**
  - Без вузлів = менше стороннього тіла;
  - Менше ризику болю, ішемії, інфекції
- **Легкість у лапароскопії**
  - Значно спрощує внутрішньочеревне зшивання;
  - Відмінна альтернатива такерам
- **Вибір під клінічну ситуацію**
  - **Filbloc® / Filbloc® Permanent** – для апоневрозу, фасції, сітки;
  - **Filbloc® 90** – для підшкірних шарів, косметичних швів.



ASSUT Europe Suture Chirurgiche, Італія



FU429HHFAD

**3-0**

(EP 2) 25 cm  
FRG - 27  
27 mm

5/8 ○ ЦИЛІНДРИЧНА

**FILBLOC 90**

Філблос 90 (Filbloc 90) — нитка синтетична, монофіламентна з насичками, що розсмикується (середнього періоду). Шовний матеріал складається з поліліколідопропактону.

Колір – фіолетовий

посилена

Кількість - 12 шт.





## Хірургічні інструменти

elitemedica+  
Quality Culture

**Asanus** – німецька компанія пропонує більше ніж 18 000 інструментів для хірургії та мініінвазивних процедур.



- Високоякісні матеріали
- Єдиний і фіксований стандарт
- Економічність завдяки довговічності



ASSUT Europe Suture Chirurgiche, Італія



## Інструменти для торакальних операцій Рішення, що підлаштовується під вас.

elitemedica+  
Quality Culture

Створюйте власний хірургічний набір відповідно до завдань.  
Гнучкість вибору кожного інструмента дозволяє сформувати як великий, так і малий комплект.

Бренд **Asanus** дозволяє формувати **індивідуальні хірургічні набори** – під потреби кожного відділення чи хірурга:

- **Поштучне замовлення:** купуйте тільки ті інструменти, які потрібні;
- **Заміна та дозамовлення** без втрати сумісності;
- **Сумісність компонентів** — гарантована;
- **Набір під техніку або хірурга.**

Створення власного набору дозволяє:

- Оптимізувати витрати;
- Зменшити дублювання;
- Гнучко адаптуватися до клінічної ситуації.





# Port Line – лінія інструментів для мінімально інвазивної хірургії

elitemedica+  
Quality Culture

**ASANUS Port Line** – лінія інструментів для мінімально інвазивної хірургії, розроблена для точної та ергономічної роботи через порти під час торакоскопичних операцій.

## 1. Висока точність маніпуляцій

- Точна механіка та контроль руху інструмента
- Оптимальне направлення бранш для делікатної роботи з тканинами
- Забезпечує безпечні маніпуляції в обмеженому просторі грудної порожнини.

## 2. Ергономічність для хірурга

- Ергономічна форма ручки знижує втому під час тривалих операцій
- Комфортна робота при відеоасистованій торакоскопії (VATS).

## 3. Легка вага інструменту

- Полегшена конструкція забезпечує кращий контроль інструмента
- Покращує точність рухів при мікроманіпуляціях.

## 4. Широкий вибір інструментів

- Різні типи, довжини та конфігурації для різних етапів операції
- Дає можливість адаптувати інструмент до конкретної торакальної процедури.

## 5. Простота очищення та обробки

- Конструкція з Luer-Lock з'єднанням дозволяє легко промивати інструмент
- Полегшує стерилізацію після операцій.

## 6. Висока якість та надійність

- Виготовлення з високою точністю і суворими стандартами якості
- Забезпечує стабільну функціональність і довговічність інструментів

**ASANUS Medizintechnik GmbH, Німеччина**





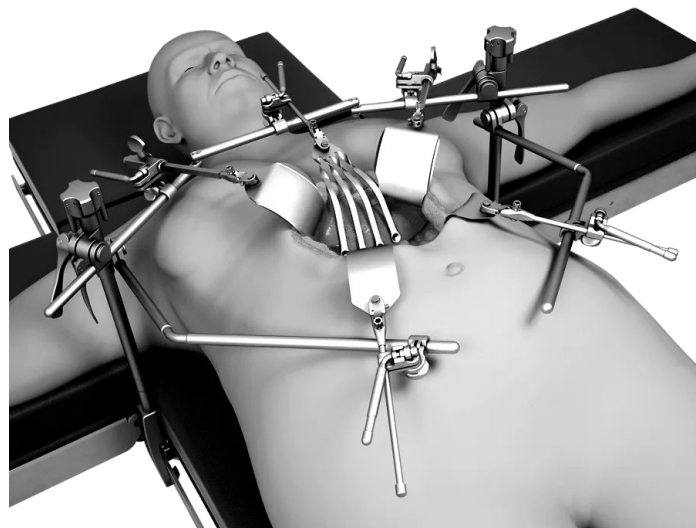
## Ретракторна система Thompson для відкритих торакальних операцій

elitemedica+  
Quality Culture

**Bariatric System** – надійна підтримка при великих торакальних операціях.  
Сила, контроль та ефективність при великих доступах.

### Переваги:

- **Максимальна міцність:** стабільна фіксація навіть у пацієнтів із великою масою тіла – ідеально для бариатрії;
- **Швидке налаштування:** система легко адаптується до анатомії – економія часу в операційній;
- **Non-Slip леза Balfour:** анатомічна форма + протиковзке покриття для точного втягування тканин;





## Ключові напрямки

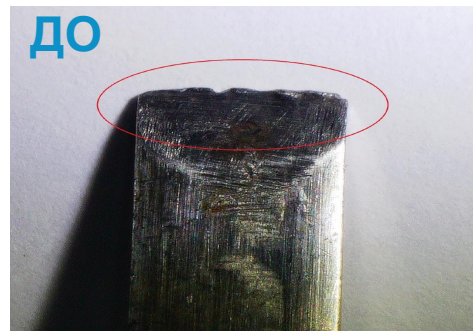


**Сертифікований сервіс за стандартами європейських виробників**  
високоспеціалізоване технічне обслуговування хірургічного інструменту та обладнання  
ремонт хірургічного інструменту та обладнання

### ПРОПОНУЄМО

- Безкоштовний огляд і діагностику інструменту
- Ремонт і заміна компонентів
- Профілактичне обслуговування
- Консультації та підтримка

### Відео





## Наші пропозиції

**elitemedica+**  
Quality Culture



### FREE TRAIL – АПРОБАЦІЯ ОБЛАДНАННЯ ТА ХІРУРГІЧНОГО ІНСТРУМЕНТУ

Ми проводимо апробацію нашого обладнання, щоб забезпечити хірургам максимально ефективне навчання. Завдяки нашій підтримці медичні фахівці (лікарі, хірурги) розвивають передові навички, поглиблюють знання та розширюють свої компетенції.

### ЗАБРОНЮЙТЕ БЕЗКОШТОВНУ АПРОБАЦІЮ ДЕМО-ОБЛАДНАННЯ

- Настільні ретракторні системи Thompson
- Набір ретракторів TCRAT Babliak
- Енергія, Gen11
- Мініінвазивні хірургічні інструменти





## Сфери діяльності



### **SURGERY**

- витратні матеріали для загальної та вузькоспеціалізованої хірургії
- обладнання та хірургічні інструменти для загальної та вузькоспеціалізованої хірургії



### **INFECTION CONTROL**

- мийні та дезінфекційні засоби
- обладнання для знезараження та мінімізації внутрішньо госпітальних інфекцій



### **TUTTLINGEN SERVICE**

- високоспеціалізоване технічне обслуговування хірургічного інструменту та обладнання
- ремонт хірургічного інструменту та обладнання



### **IT LOGISTICS SOFTWARE**

- інтеграція модулів бази даних та відстеження внутрішньо-госпітальної логістики інструментів
- інтеграція модулів планування та управління внутрішньо-госпітальної логістики медичних товарів



### **MEDICAL WASTE**

- в процесі дослідження локального ринку та світового досвіду



### **MEDICAL PLATFORM FOR HOSPITAL'S DEMANDS**

- в процесі розробки та тестування



## Світові інновації

**Наш головний конкурент – це ЧАС. Від моменту появи технології на світовому ринку до її доступності в Україні.**

Україна є рівноправним партнером глобального ринку медичних технологій. Наше завдання інтегрувати цей досвід в Україну.

### МИ ЦІНУЄМО ВАШУ ДУМКУ

- Прагнемо дізнатись, які технології та обладнання вам необхідні для ефективнішого лікування пацієнтів та впровадження передових методик.



# elitemedica +

Quality Culture

+38 (096) 331 45 35

+38 (044) 331 45 35

info@elitemedica.ua

elitemedica.ua



всі контакти в одному місці

